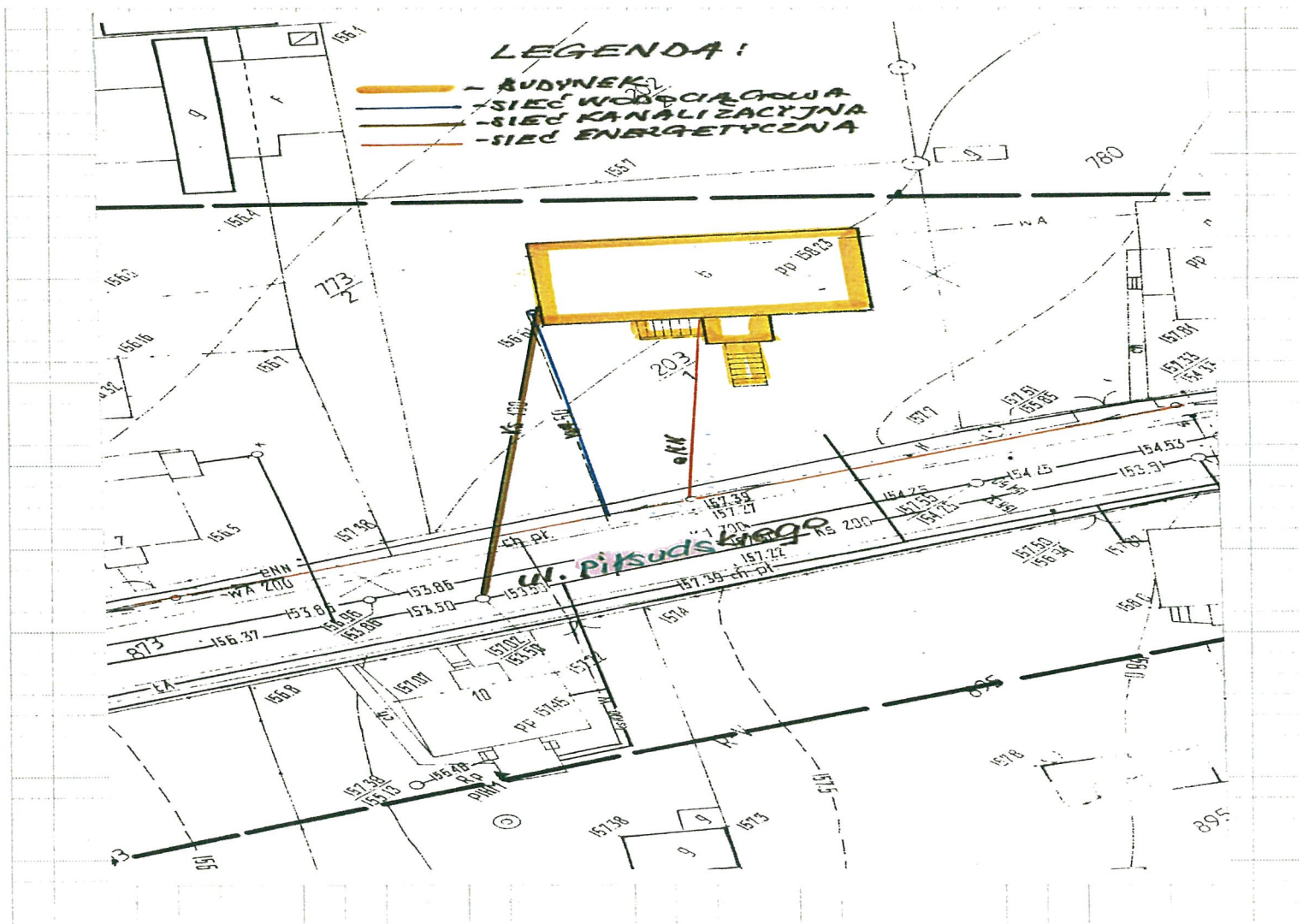
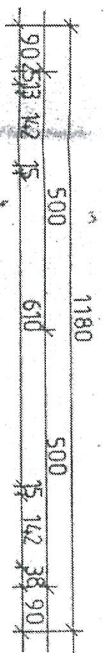


## V. Plan sytuacyjny obiektu.

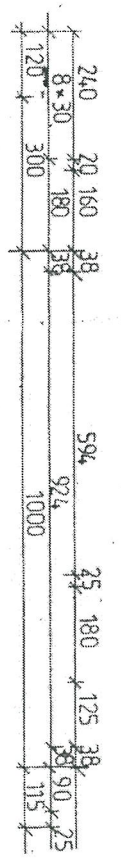
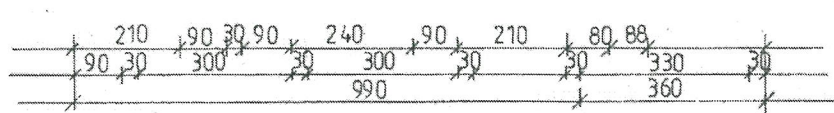
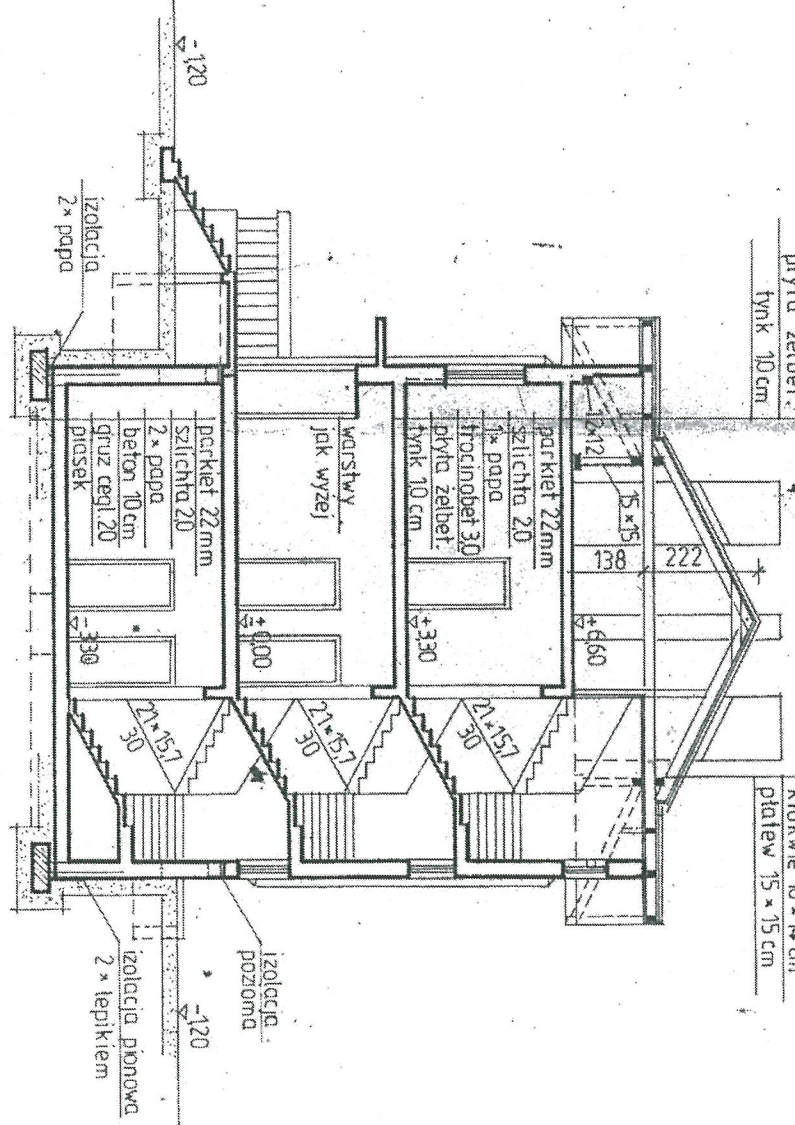
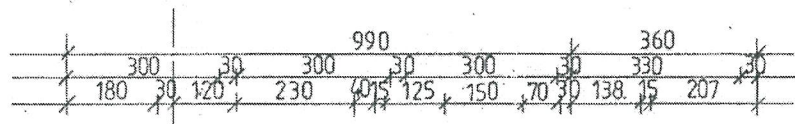
Plan sytuacyjny obiektu, z zaznaczonymi granicami nieruchomości, określający również usytuowanie miejsc przyłączenia obiektu do sieci uzbrojenia terenu oraz armatury lub urządzeń przeznaczonych do odciążenia czynnika dostarczającego za pomocą tych sieci.





wetna mineralna 80  
1 \* papa asfalt.  
plyta zelbet.  
tynk 10cm

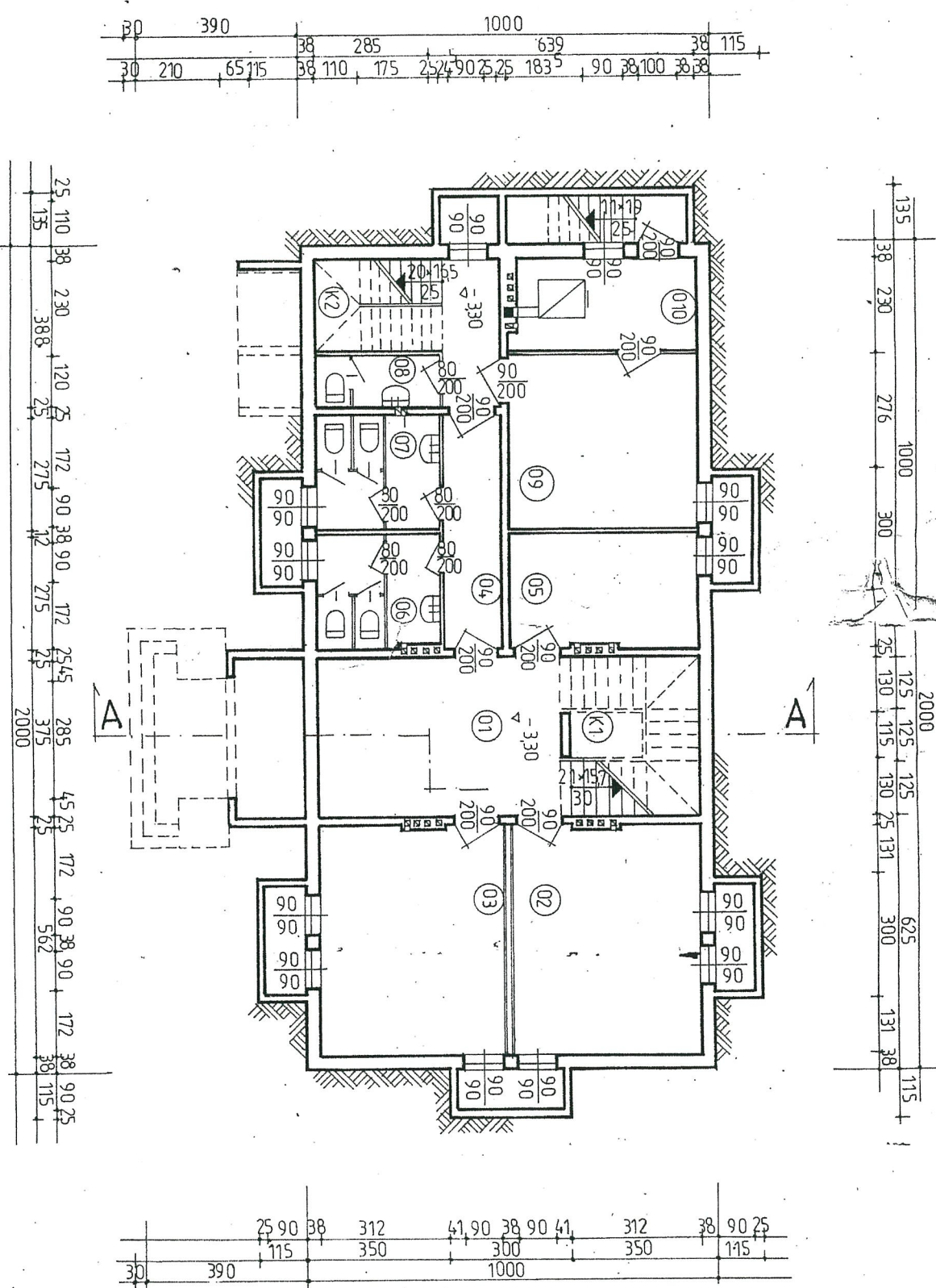
pokrycie z blachy ocynk.  
deskowanie 25 mm  
krokwie 10 \* 14 cm  
palew 15 \* 15 cm



przekrój A-A 1:100



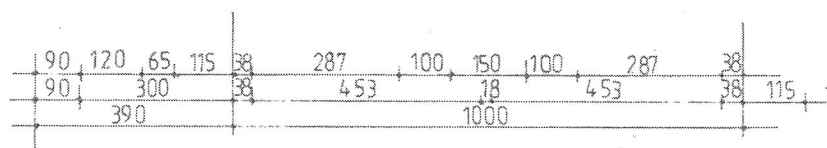
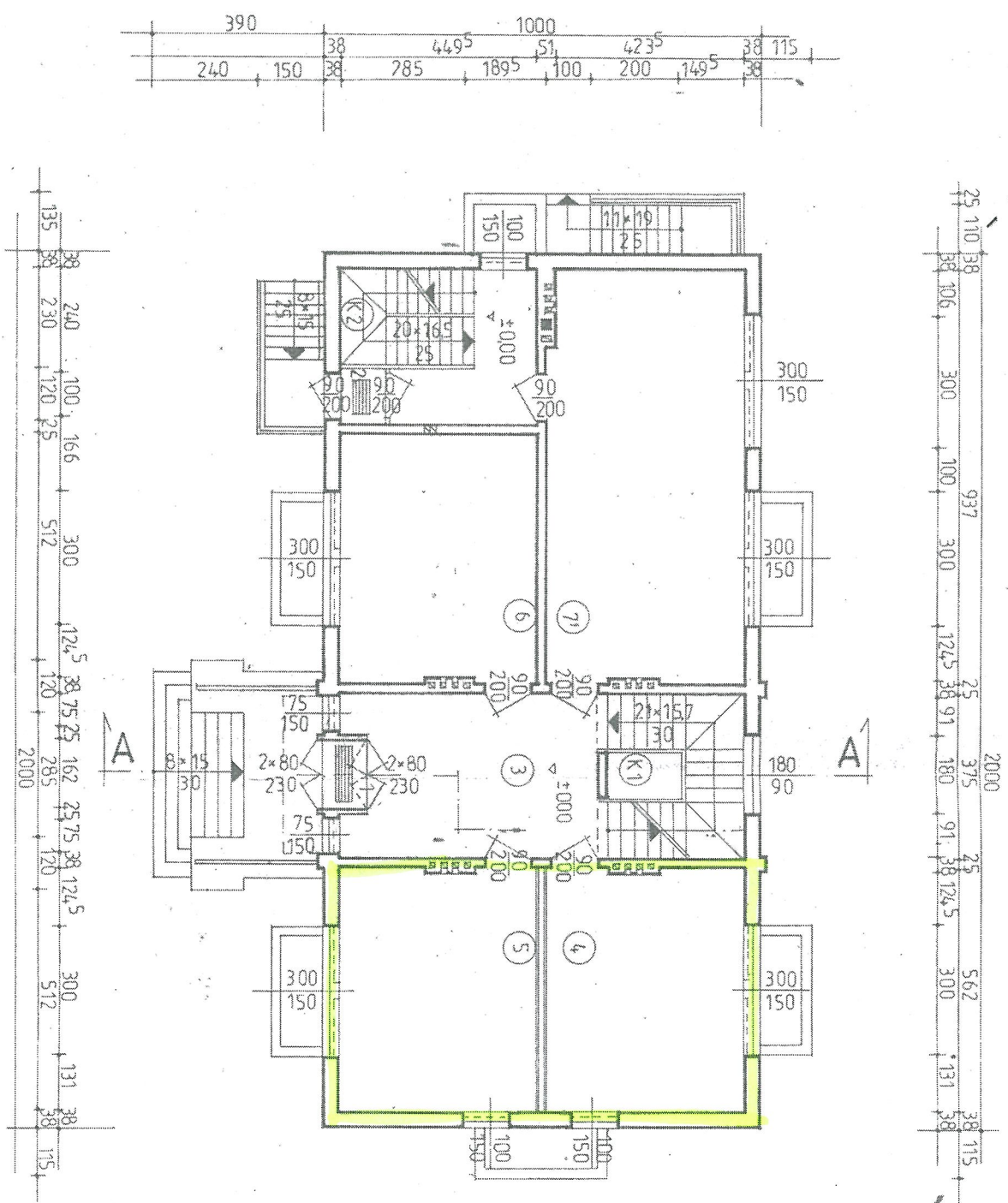
Rzut piwnic 1:100



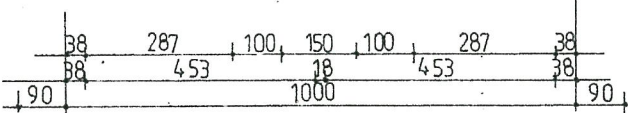
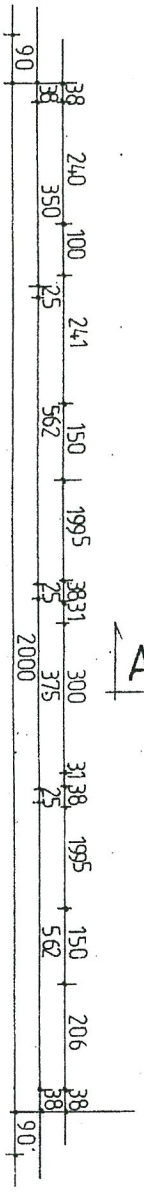
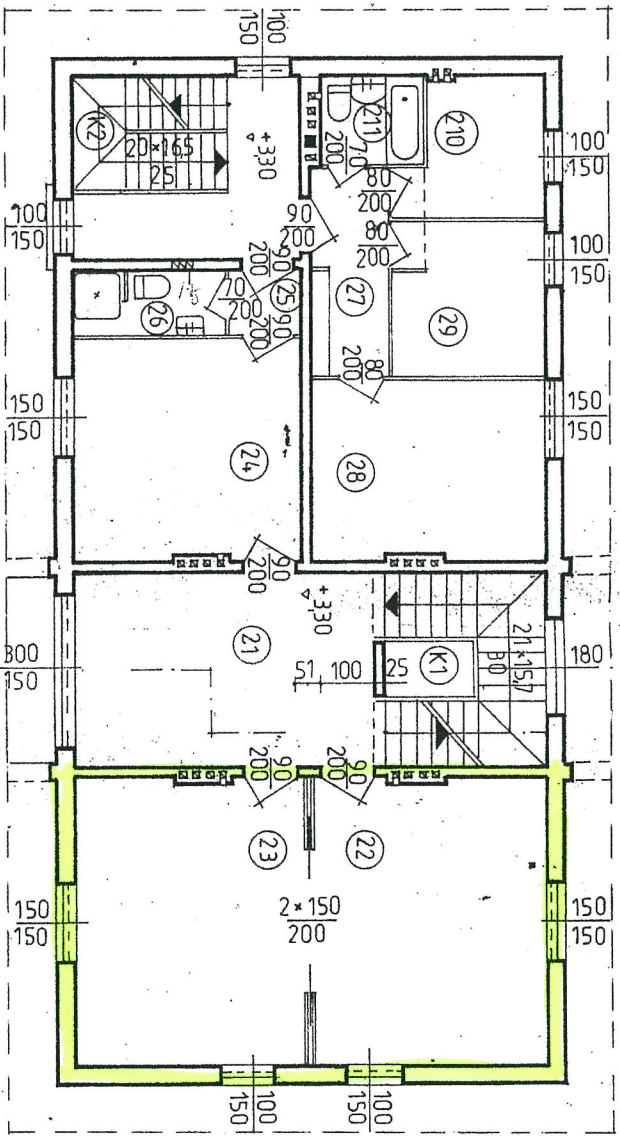
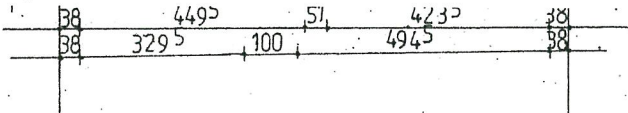
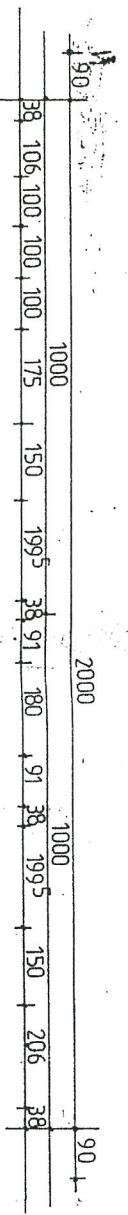
nr	nazwa pom.	pow./m <sup>2</sup>
01	HALL	22,3
02	SZATNIA DZIEWCZ.	25,4
03	SZATNIA CHŁOPCÓW	25,4
04	KOMUNIKACJA	7,8
05	POM. GOSPODARCZE	12,3
06	WC DZIEWCZ.	7,9
07	WC CHŁOP.	7,9
08	WC	3,5
09	SKŁAD OPARU	18,4
010	POM. TECHN. KOTŁA	9,2
K1	KLATKA SCHODOWA	12,3
K2	KLATKA SCHODOWA	11,1
łącznie		163,5

M. RYS nr1

rzut parteru 1:100



nr	nazwa pom.	pow / m <sup>2</sup> /
1	WINDFANG	15
2	PRZEDSIÓNEK	12
3	HALL	208
4	SALA KATECHET.	254
5	SALA JW.	254
6	SALA JN.	254
7	SALA KATECHET.	412
K1	KLATKA SCHODOWA	123
K2	KLATKA SCHOD.	14,5
	razem	167,7

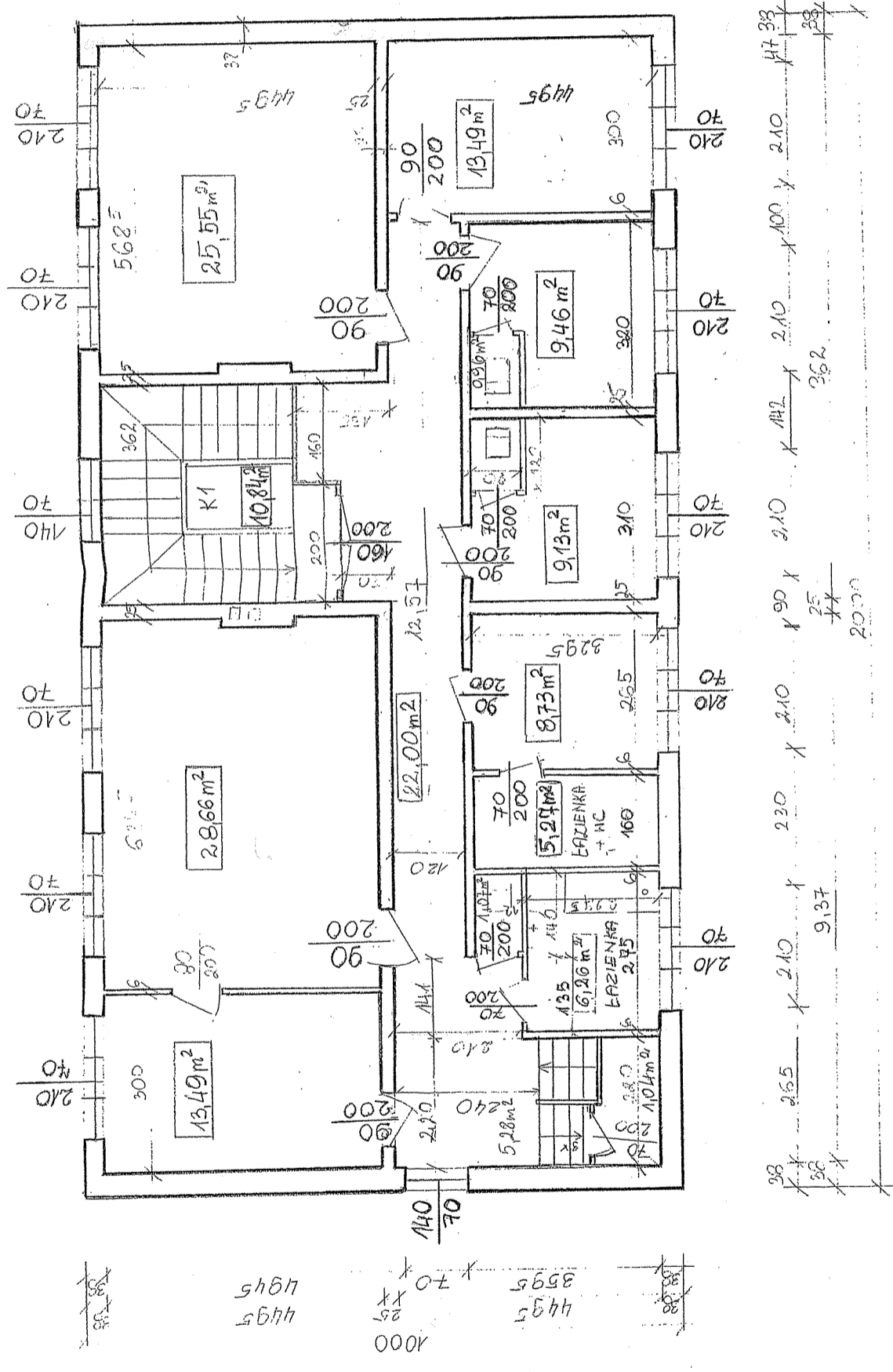


Rzut pięttra 1:100

RYŚ nr 3

nr	nazwa pom.	pow /m <sup>2</sup> /
21	HALL	22,1
22	BIBLIOTEKA	25,4
23	SALA KONFERENC.	25,4
24	POKÓJ NAUCZYCIELA	19,1
25	KOMUNIKACJA	16 -
26	KAZIENKA	36 -
27	KOMUNIKACJA	6,0 -
28	MIESZKANIE STRÓŻA	15,7
29	POKÓJ	9,0
210	ANEKS KUCHENNY	6,8
211	KAZIENKA	3,4
K1	KLATKA SCHODOWA	12,3
K2	KLATKA SCHODOWA	15,7
łącznie		166,1





RZUT PODDASZA - SZKIC  
SKALA 1:100

158,16

661,09