

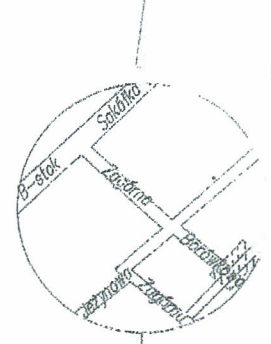
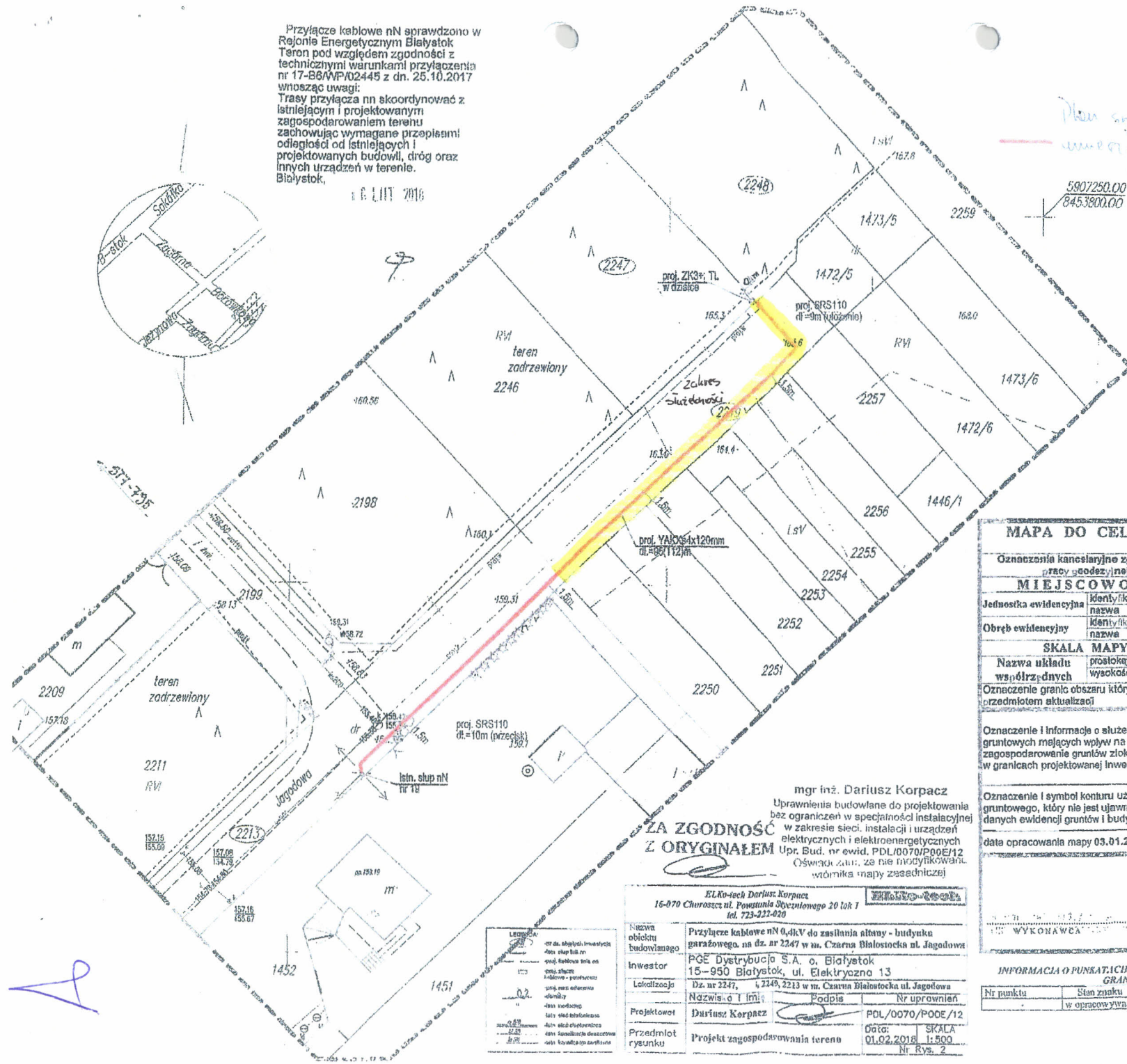
Przyłącze kablowe nN sprawdzono w Rejonie Energetycznym Białystok Teron pod względem zgodności z technicznymi warunkami przyłączenia nr 17-B6/WP/02445 z dn. 25.10.2017 wnosząc uwagi:
 Trasy przyłącza nn skoordynować z istniejącym i projektowanym zagospodarowaniem terenu zachowując wymagane przepisami odległości od istniejących i projektowanych budowli, dróg oraz innych urządzeń w terenie.
 Białystok,

6. LUT 2018

Plan sytuacyjny
 niecałkowicie uwzględniono
 w posie proponym
W. Kulewicz

ZAKŁAD INSTALATORSTWA
 ELEKTRYCZNEGO
ELEKTRON s.p.
 ul. 15-159 Białystok, ul. Odległa, 38
 NIP 6661829496. REGON 200055227
 tel. 85 7447967. 65 710714

7-2002.2018.463
 31.01.2018
[Signature]

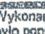


mgr inż. Dariusz Korpacz
 Uprawnienia budowlane do projektowania bez ograniczeń w specjalności instalacyjnej w zakresie sieci, instalacji i urządzeń elektrycznych i elektroenergetycznych
 Upr. Bud. nr ewid. PDL/0070/P00E/12
 Oświadczam, że nie modyfikowałem wotumika mapy zasadniczej

ZA ZGODNOŚĆ Z ORYGINAŁEM
[Signature]

ELKO-techn Dariusz Korpacz
 15-070 Choroszcz ul. Powstańca Sytyńskiego 20 lok 1
 tel. 723-222-020

Nazwa obiektu budowlanego	Przyłącze kablowe nN 0,4kV do zasilania altany - budynku garażowego, na dz. nr 2247 w m. Czarna Białostocka ul. Jagodowa
Investor	PGE Dystrybucja S.A. o. Białystok 15-950 Białystok, ul. Elektryczna 13
Lokalizacja	Dz. nr 2247, 2249, 2213 w m. Czarna Białostocka ul. Jagodowa
Projektant	Dariusz Korpacz <i>[Signature]</i> PDL/0070/PO0E/12
Przedmiot rysunku	Projekt zagospodarowania terenu
Data:	01.02.2018
Skala:	1:500
Nr rys.	2

MAPA DO CELÓW PROJEKTOWYCH							
Oznaczenia kancelaryjne zgłoszonej pracy geodezyjnej	Nr Rob. Wyt. 319/2017 ODGI.4320.7349.2017						
MIJSCOWOŚĆ Czarna Białostocka							
Jednostka ewidencyjna	identyfikator 200202 4, nazwa Gródek						
Obsz. ewidencyjny	identyfikator 200202 4.0044, nazwa Czarna Białostocka						
SKALA MAPY 1:500							
Nazwa układu współrzędnych	prostopadłych płaskich wysokościowych Układ „2000” PL-EVRF2007-NH (Amsterdam)						
Oznaczenie granic obszaru który był przedmiotem aktualizacji							
Oznaczenie i informacje o służebnościach gruntowych mających wpływ na zagospodarowanie gruntów zlokalizowanych w granicach projektowanej inwestycji	Wykonanie niniejszej mapy nie było poprzedzone ustaleniami dotyczącymi ewentualnych służebności gruntowych obciążających grunty położone w granicach projektowanej inwestycji budowlanej						
Oznaczenie i symbol konturu użytku gruntowego, który nie jest ujawniony w bazie danych ewidencji gruntów i budynków	 teren zadrzewiony						
data opracowania mapy 03.01.2018r.	ark. mapy zas. 8.197.15.12.3.11.3.3						
<p>INFORMACJA O PUNKTACH OSNOWY PODSTAWOWEJ I SZCZEGÓLWEJ W GRANICACH OPRACOWANIA</p> <table border="1"> <tr> <th>Nr punktu</th> <th>Stan znaku</th> <th>rodzaj stabilizacji</th> </tr> <tr> <td colspan="3">w opracowywanym zakresie brak pkt. osnowy</td> </tr> </table>		Nr punktu	Stan znaku	rodzaj stabilizacji	w opracowywanym zakresie brak pkt. osnowy		
Nr punktu	Stan znaku	rodzaj stabilizacji					
w opracowywanym zakresie brak pkt. osnowy							

do Załącznika Nr 36/19
 z dnia 27 marca 2019r.
 Załącznik

[Signature]