
PROJEKT

ARCHITEKTONICZNO – BUDOWLANY

BUDOWY WIAT

Białystok, dnia 21 maja 2018 r.

OPIS TECHNICZNY

do projektu architektonicznego – budowlanego budowy wiat

1. DANE OGÓLNE

1.1. Przedmiot opracowania

Przedmiotem opracowania jest projekt budowlany przebudowy Targowiska Miejskiego na dz. o nr ewid. 1066/6, obręb 44 przy ul. J. Piłsudskiego 60 w Czarnej Białostockiej.

1.2. Podstawa opracowania

- umowa zawarta z Inwestorem;
- inwentaryzacja budowlana;
- ekspertyza techniczna;
- Uchwała nr XXX/190/13 Rady Miejskiej w Czarnej Białostockiej z dnia 12 listopada 2013r. w sprawie Miejscowego Planu Zagospodarowania Przestrzennego rejonu ulic: Sienkiewicza, Torowej i Piłsudskiego w Czarnej Białostockiej;

1.3. Stan projektowany

Zakres zamierzenia inwestycyjnego wynika bezpośrednio z wytycznych programowo – funkcjonalnych Inwestora.

Zakłada się budowę dwóch wiat zadaszających powierzchnię handlową o konstrukcji stalowej ocynkowanej malowanej pokrytej blachą trapezową,

Pierwsza wiat w kształcie litery U o wymiarach 26x27m, druga wiat na planie prostokąta o wymiarach 5x57m.

Gabaryty, forma oraz użyte materiały do wykończenia wiat będą harmonizowały się z otoczeniem.

1.4. Parametry techniczne wiaty nr 1

- powierzchnia – 600 m²;
- wysokość – 4,20m;
- szerokość – 26,0m;
- długość – 27,0m;
- wysokość – 4,27m;
- geometria dachu budynku – płaski o nachyleniu połaci 5°, 9%;

1.5. Parametry techniczne wiaty nr 2

- powierzchnia – 285m²;
- wysokość – 3,60m;
- szerokość – 5,0m;
- długość – 57,0m;
- wysokość – 3,77m;
- geometria dachu budynku – płaski o nachyleniu połaci 5°, 9%;

1.6. Program funkcjonalno – użytkowy

Wiaty będą zadaszaniem powierzchni handlowej.

1.7. Rozwiązania materiałowe podano w części konstrukcyjno – materiałowej

1.8. Dostępność dla osób niepełnosprawnych.

Dostęp do wiaty możliwy będzie bezpośrednio z poziomu terenu przez ciąg pieszo-jezdny na trasie, którego nie projektuje się krawężników.

1.9. Wpływ obiektu na środowisko i jego wykorzystanie oraz na zdrowie ludzi i obiekty sąsiednie

Projektowana inwestycja nie spowoduje zanieczyszczenia powietrza, wody ani gleby oraz nie stworzy uciążliwości spowodowanych przez hałas, wibracje i zakłócenia elektryczne.

Planowana inwestycja nie niesie żadnych zagrożeń dla środowiska naturalnego ani higieny i zdrowia ludzi.

2. CZĘŚĆ KONSTRUKCYJNO – MATERIAŁOWA:

Warunki gruntowo – wodne proste. Budowa zaliczona do pierwszej kategorii geotechnicznej można posadowić zgodnie z wytycznymi zawartymi w projekcie.

2.1. Fundamenty

- fundamenty - w postaci stóp z betonu zazbrojonego stalą ;

2.2. Słupy, belki, dźwigary

- stalowe ocynkowane, kolor zielony RAL 6020;

2.3. Dach

- blacha trapezowa, kolor zielony RAL 6020;

2.4. Odwodnienie dachów i obróbki blacharskie

- odwodnienie dachu rynnami PCV 150mm i rurami spustowymi PCV Ø120 z blach stalowych ocynkowanych gr. 0,5mm;
- obróbki blacharskie – wykończenie obrzeży, narożników, i pozostałe obróbki z blachy stalowej ocynkowanej gr. 0,5mm, kolor zielony RAL 6020;

2.5. Izolacje – hydroizolacja

- izolacja pionowa stóp fundamentowych – izolacja przeciwwilgociowa;

2.6. Materiały wykończenia zewnętrznego

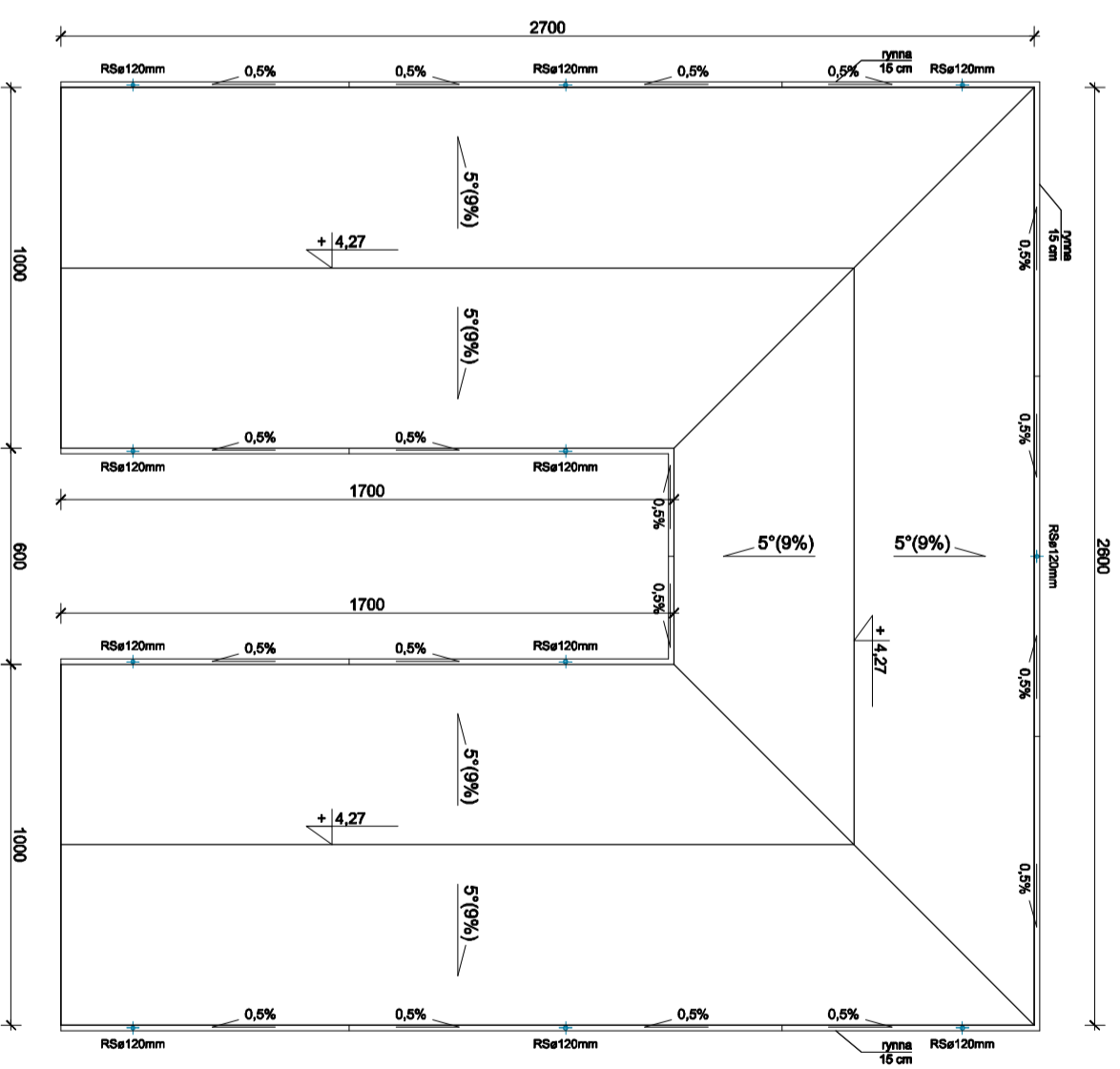
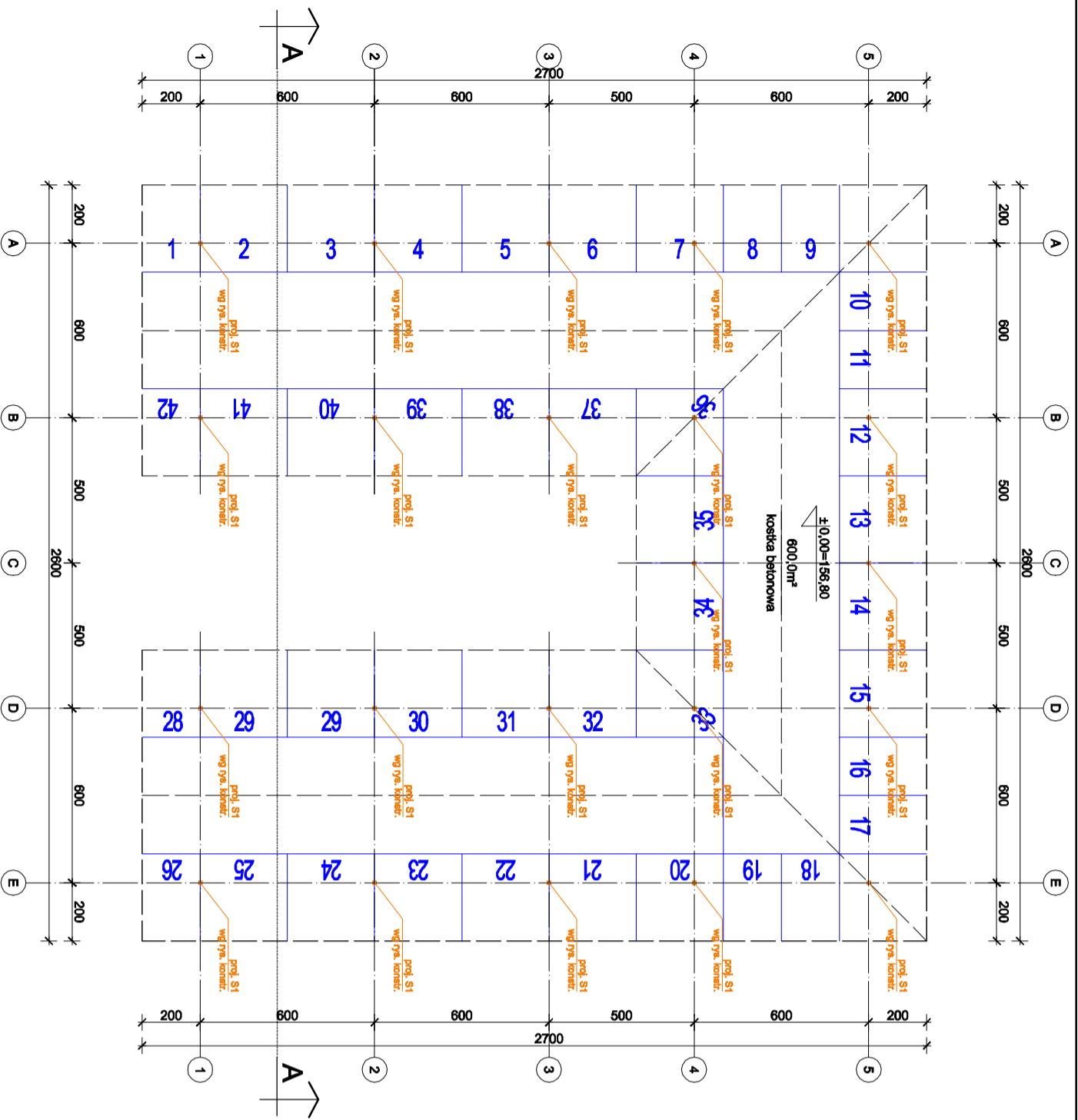
- elementy stalowe – słupy, belki, itp. - stalowe, ocynkowane, malowane, kolor zielony RAL 6020;
- pokrycie dachu – blacha trapezowa, kolor zielony RAL 6020;
- obróbki blacharskie, system odwodnienia, parapety – blacha stalowa ocynkowana gr. 0,5mm, kolor zielony RAL 6020;

3. UWAGI KOŃCOWE

Wszelkie roboty budowlane wykonywać zgodnie ze sztuką budowlaną współczesną wiedzą techniczną i warunkami technicznymi wykonania i odbioru robót. Do budowy stosować wyłącznie materiały atestowane lub posiadające aprobatę techniczną.

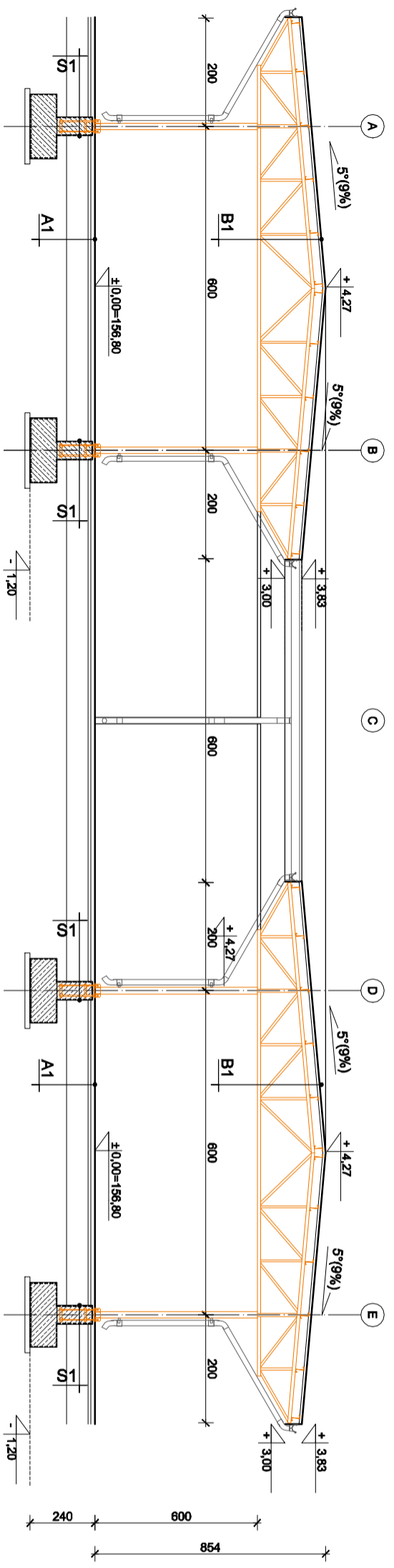
Zgodnie z „Ustawą o prawie autorskim i prawach pokrewnych” autor projektu zastrzega nienaruszalność treści i formy niniejszego opracowania oraz prawo do egzekwowania jego rzetelnego wykonania. Zmiany i adaptacje projektu, udostępnianie osobom trzecim oraz wykorzystywanie do innych celów muszą być uzgadniane każdorazowo z autorem tego projektu.

mgr inż. arch. Maciej Dybacki
upr. nr Bł – PdOKK/75/06/2007



RZUT skala 1:200

WIDOK DACHU skala 1:200



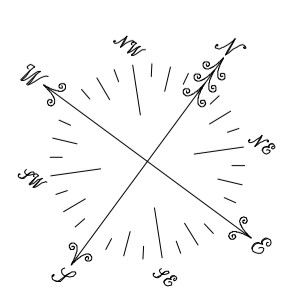
PRZEKRÓJ A-A skala 1:100

OZNACZENIA PRZEGRÓD POZIOMYCH

A2	CHODNIK		B1	DACH SIKOŚNY
	kostka betonowa	8cm		balcha trapezowa
	podstypka piask.-ceam. 1:4	5cm		konstrukcja stalowa dachu
	podbudowa z kruszyną naturalnego słab. mech.	10cm		

OZNACZENIA PRZEGRÓD PIONOWYCH

S1	ŚCIANA FUNDAMENTOWA
	izolacja przeciwwilgociowa
	ściana żelbetonowa
	izolacja przeciwwilgociowa



C A D CAD PLAN Spółka z o.o.
 15-536 BIAŁYSTOK
 UL. SKŁOWICZA 10
 TEL. 506 10 90 94
 SPÓŁKA Z O.O. KONTAKT@CADPLAN.PL

PROJEKT BUDOWLANY

Inwestycji polegającej na przebudowie
 Targowiska Miejskiego na dz. o nr ewid. 1066/6, obręb 44,
 przy ul. J. Piłsudskiego 60 w Czarnej Białostockiej

INWESTOR: Gmina Czarna Białostocka
 ul. Torowa 14A, 16-020 Czarna Białostocka

PROJEKTANCI: mgr inż. arch. Maciej Dybała upr. nr BI-PDOKK/7508/2007
 mgr inż. arch. Julia Fiedorczuk upr. SPDOKK/2014 (sprawdzający)

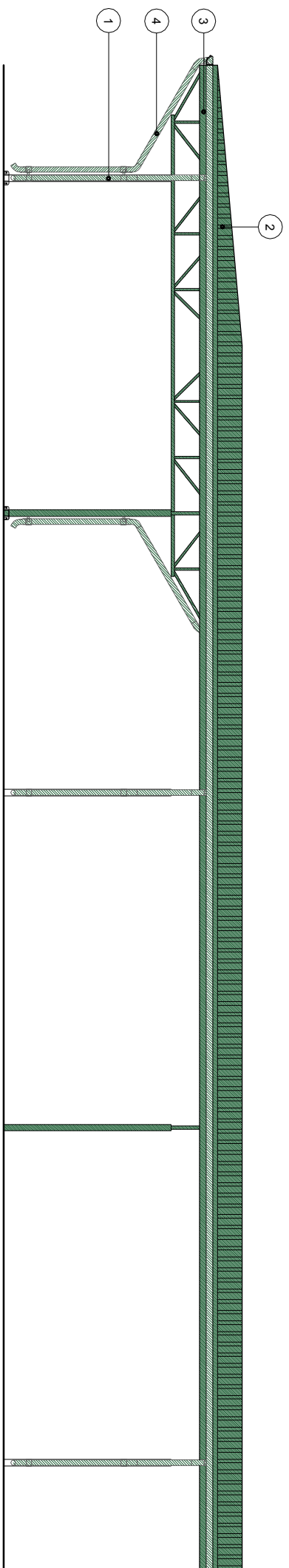
WIATA 1 - RZUT, WIDOK DACHU, PRZEKRÓJ A-A

SKALA: 1:100/200

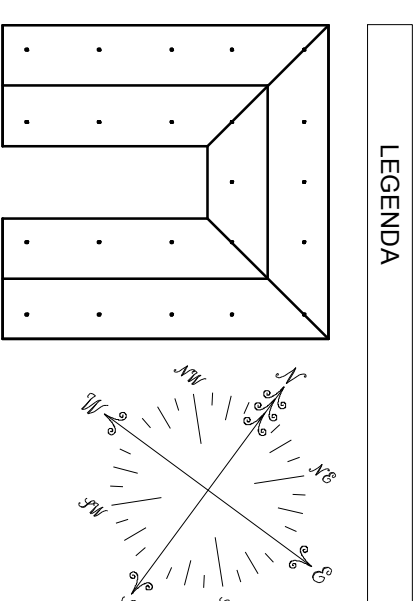
NR RYSUNKU: AW01

DATA: 21 maja 2018 r.

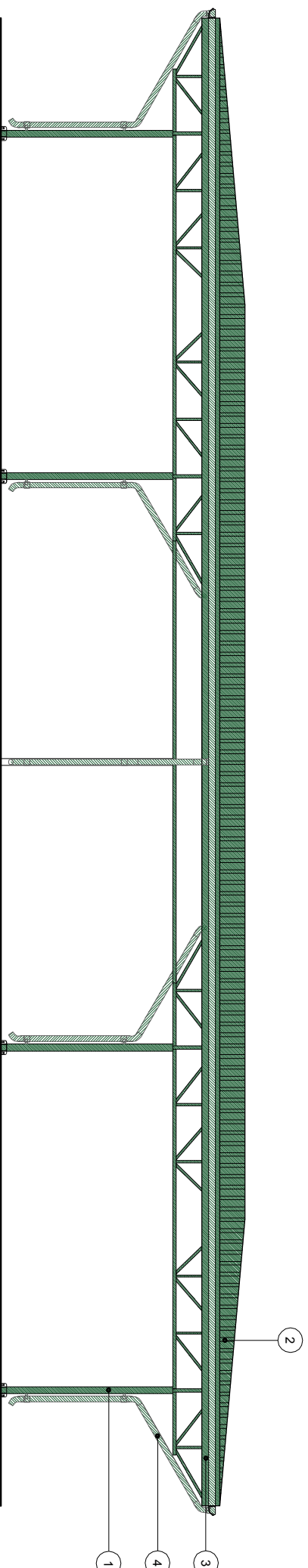
NR STRONY:



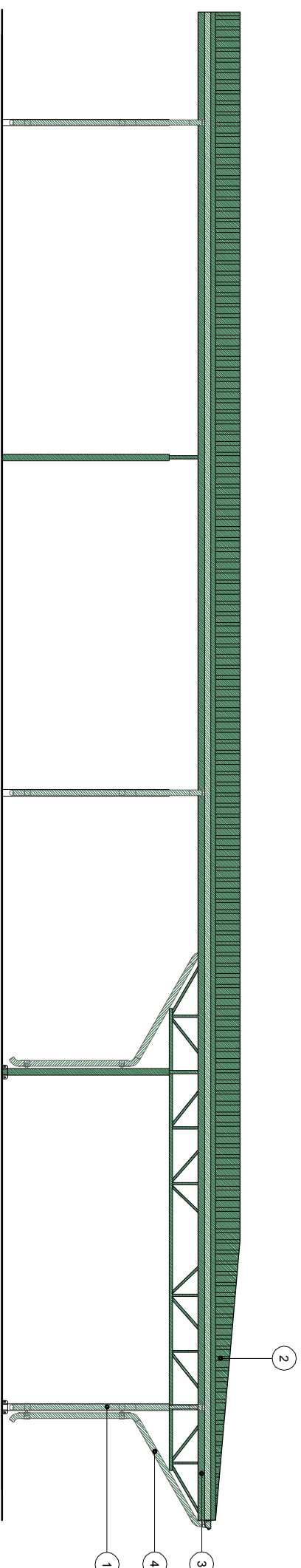
WIDOK ELEWACJI PN - ZACH



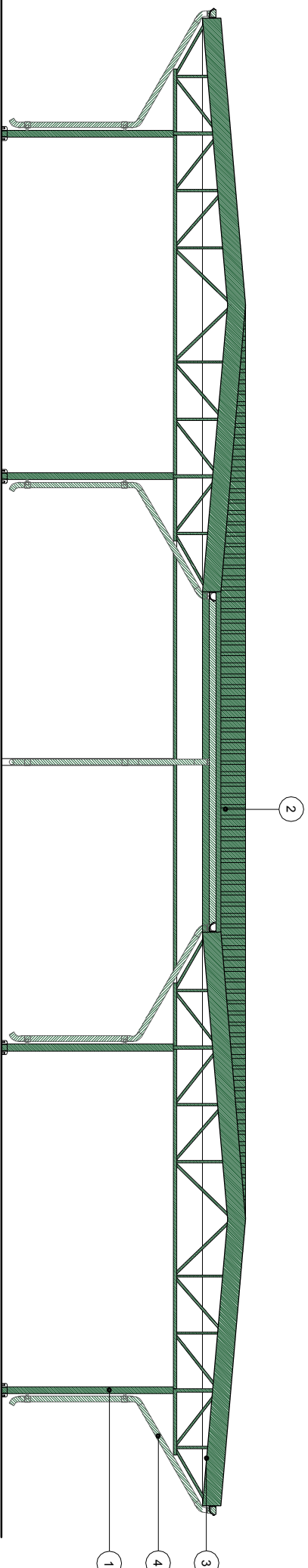
LEGENDA



WIDOK ELEWACJI PN - WSCH



WIDOK ELEWACJI PD-WSCH



WIDOK ELEWACJI PD - ZACH

KOLORYSTYKA	
1	SŁUPKI, BELKI, DZWIGIARY - STALOWE, KOLOR ZIELONY RAL 6020
2	DACH - BLACHA TRAPEZOWA, KOLOR ZIELONY RAL 6020
3	OBROBKI - STALOWE, KOLOR ZIELONY RAL 6020
4	- SYSTEM ODWODNIENIA DACHU - PCV, KOLOR ZIELONY RAL 6020

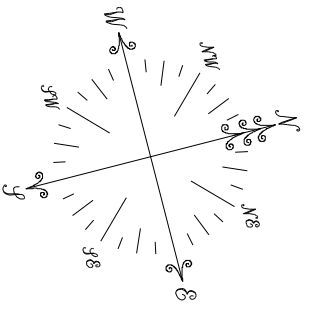
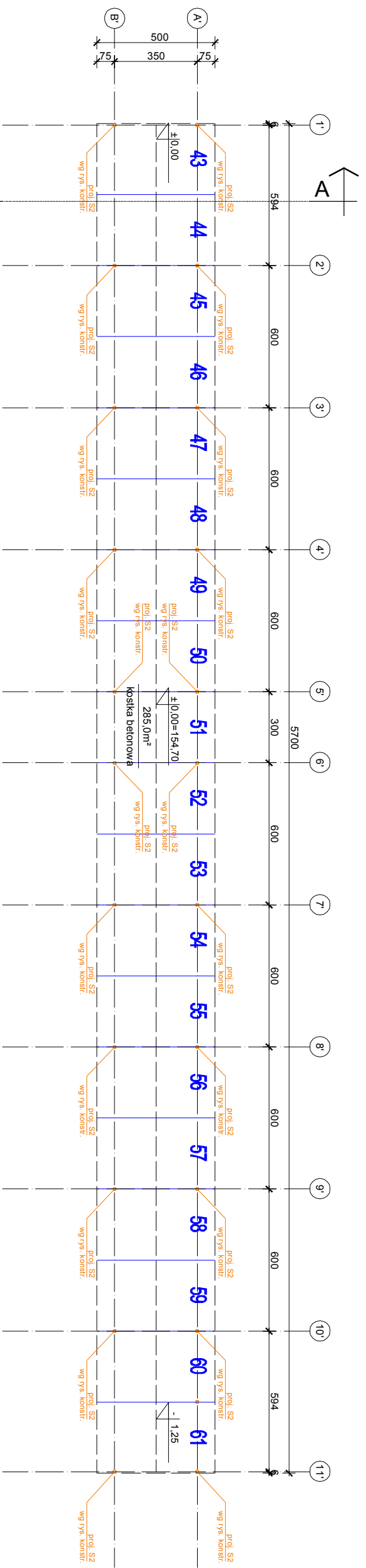
CAD PLAN GAO PLAN Spółka z o.o.
15-536 BIAŁYSTOK
UL. SŁOWIGZA 10
TEL. 506 10 90 94
SPÓŁKA Z O.O. KONTAKT@CADPLAN.PL

PROJEKT BUDOWLANY

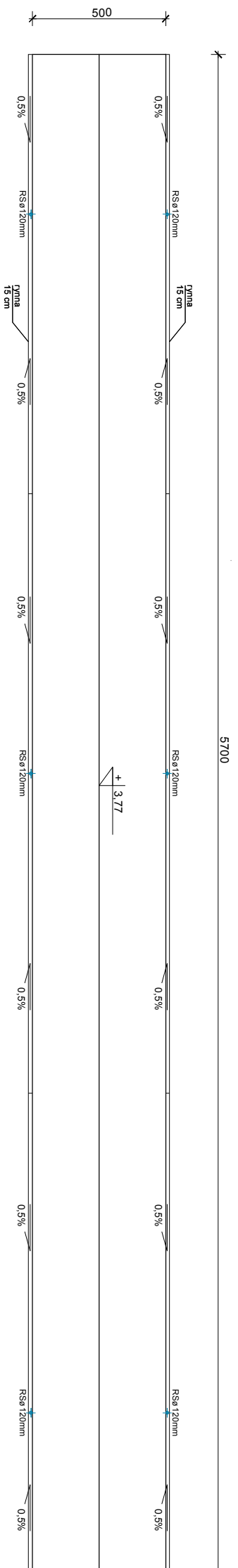
inwestycji polegającej na przebudowie
Targowiska Miejskiego na dz. o nr ewid. 1066/6, obręb 44,
przy ul. J. Piłsudskiego 60 w Czarnej Białostockiej

INWESTOR: Gmina Czarna Białostocka
ul. Torowa 14A, 16-020 Czarna Białostocka
PROJEKTANCI: _____ PODSIY: _____
ARCHITEKTURA: mgr inż. arch. Maciej Dybański upr. nr BI-PDOKK/75/06/2007
mgr inż. arch. Julia Fiedorczuk upr. S/PPDOKK/2014 (sprawdzający)

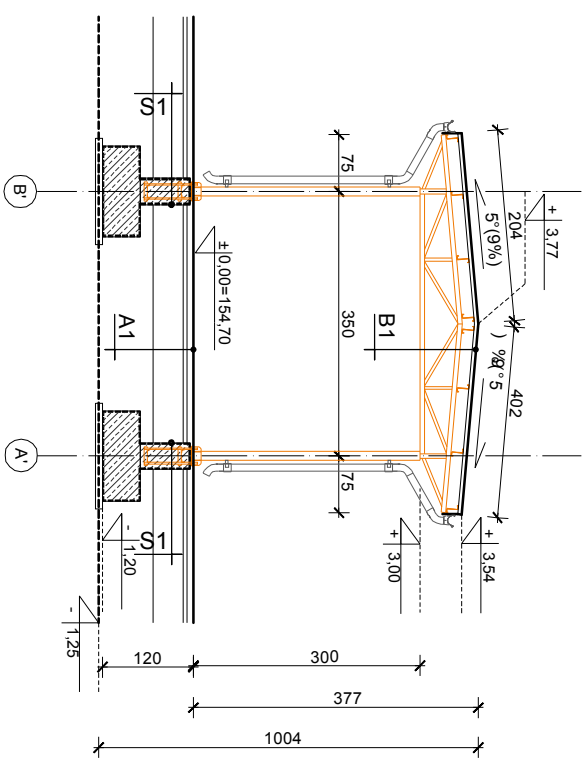
WIATA 1 - WIDOKI ELEWACJI
SKALA: _____ NR RYSUNKU: **AW02**
1:100
DATA: 21 maja 2018 r. NR STRONY: _____



RZUT skala 1:200



WIDOK DACHU skala 1:200



PRZEKRÓJ A-A skala 1:100

OZNACZENIA PRZEGRÓD POZIOMYCH	
A2	B1
CHODNIK	DACH SKOŚNY
kostka betonowa poddympka piask.-cem. 1:4 naturalnego słab. mech.	balcha trapezowa konstrukcja stalowa dachu
8cm	5cm
10cm	

OZNACZENIA PRZEGRÓD PIONOWYCH	
S1	
ŚCIANA FUNDAMENTOWA	
Izolacja przeciwwilgociowa ściana żelbetowa Izolacja przeciwwilgociowa	25cm

CAD PLAN Spółka z o.o.
 15-536 BIAŁYSTOK
 UL. SŁOWIŹA 10
 TEL. 506 10 90 94
 SPÓŁKA Z O.O. KONTAKT@CADPLAN.PL

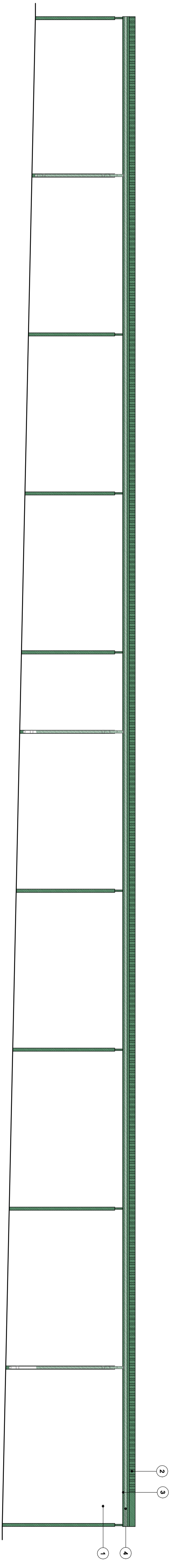
PROJEKT BUDOWLANY
 inwestycji polegającej na przebudowie
 Targowiska Miejskiego na dz. o nr ewid. 1066/6, obręb 44,
 przy ul. J. Piłsudskiego 60 w Czarnej Białostockiej

INWESTOR:
 Gmina Czarna Białostocka
 ul. Torowa 14A, 16-020 Czarna Białostocka

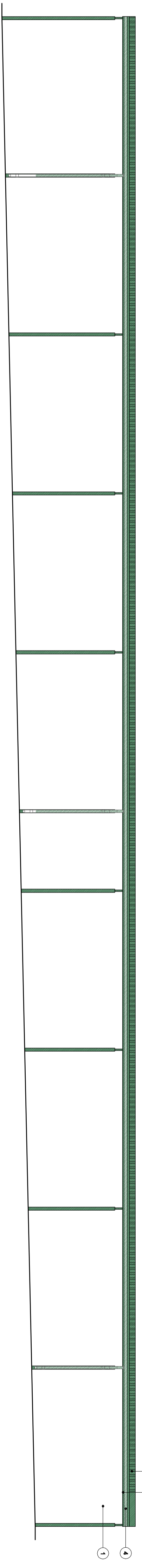
PROJEKTANCI:
 mgr inż. arch. Maciej Dybański upr. nr Bp-PdOKK/75/06/2007
 mgr inż. arch. Julia Fiedorczuk upr. SFPDOKK/2014 (sprawdzający)

Podpis:

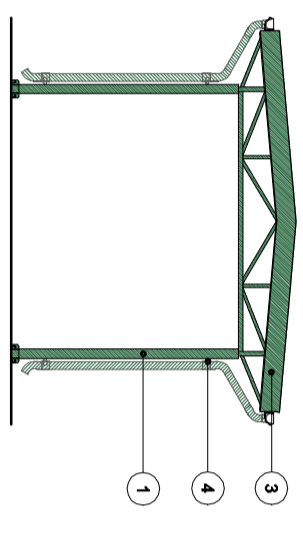
SKALA:	NR RYSUNKU:
1:100/200	AW03
DATA:	NR STRONY:
21 maja 2018 r.	



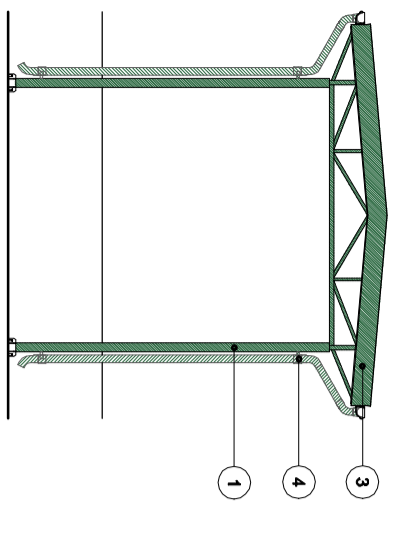
WIDOK ELEWACJI PD



WIDOK ELEWACJI PN



WIDOK ELEWACJI ZACH



WIDOK ELEWACJI WSCH

KOLORYSTYKA	
1	SUPLI, BEIGI, DŻWIAGARY STALOWE, KOLOR ZIELONY PAL 8020
2	DACH - BIAŁA, TRAPEZOWA, KOLOR ZIELONY PAL 8020
3	OBROBKI - STALOWE, KOLOR ZIELONY PAL 8020
4	SYSTEM ODWODNIENIA DACHU - PCV, KOLOR ZIELONY PAL 8020

C A D DAD PLAN, BARDKA Z O.O.
15-536 BIAŁYBOK
UL. SŁOWIŹA 11D
TEL. 506 10 90 94
SPÓŁKA Z O.O. KONTAKT@CADPLAN.PL

PROJEKT BUDOWLANY

Inwestycji polegającej na przebudowie
Targowiska Miejskiego na dz. o nr ewid. 1056/6, obręb 44,
przy ul. J. Piłsudskiego 60 w Czarniej Białostockiej

INWESTOR:
Gmina Czarna Białostocka
ul. Torowa 14A, 16-020 Czarna Białostocka

PROJEKTANCI:
mgr inż. arch. Marek Dybała upr. nr BAP-00007/750/08/2007
mgr inż. arch. Jolita Fiedorczak upr. SP-00000/2014 (grzewczyj)

WIATA 2 - WIDOKI ELEWACJI	
SKALA:	NR RYSUNKU:
1:100	AW04
DATA:	NR STRONY:
21 maja 2018 r.	