



ARCHITEKT BARAŃCZUK

MACIEJ BARAŃCZUK

Łazy Małe 16,

16-080, Tykocin

Nazwa zamierzenia budowlanego:	ROZBUDOWA I TERMOMODERNIZACJA BUDYNKU OCHOTNICZEJ STRAŻY POŻARNEJ W CZARNEJ WSI KOŚCIELNEJ – AKTUALIZACJA DOKUMENTACJI PRZEDMIAROWO-KOSZTORYSOWEJ
Adres obiektu budowlanego:	Czarna Wieś Kościelna, ul. Wesoła 22, 16-020 Czarna Białostocka dz. nr 71/5 obręb Czarna Wieś Kościelna
Dane Inwestora	Gmina Czarna Białostocka ul. Torowa 14A 16-020 Czarna Białostocka
Spis zawartości	<ol style="list-style-type: none">1. Opis zakresu robót2. Przedmiar robót budowlanych3. Kosztorys inwestorski
Zakres	ETAP I

Białystok, 16 października 2023 r.

SPIS ZAWARTOŚCI

I.	STRONA TYTUŁOWA	1
II.	SPIS ZAWARTOŚCI	2
III.	OPIS	3
	1. Przedmiot inwestycji	3
	2. Zakres robót ETAP I	3 - 4
IV.	STAN ISTNIEJĄCY	5 -6
V.	CZĘŚĆ RYSUNKOWA	
	1. Rzut Parteru oraz poziom przyziemia	7
	2. Elewacja południowo-wschodnia	8
	3. Elewacja południowo-zachodnia	9
	4. Elewacja północno-zachodnia	10
	5. Elewacja północno-wschodnia	11
	6. Zestawienie stolarki drzwiowej	12
VI.	PRZEDMIAR ROBÓT I KOSZTORYS INWESTORSKI	13

III. OPIS

1. Przedmiot inwestycji:

Przedmiotem inwestycji jest wykonanie aktualizacji dokumentacji przedmiarowo-kosztorysowej w zakresie robót pozostałych do wykonania na realizację zadania pn: „Rozbudowa i termomodernizacja budynku Ochotniczej Straży Pożarnej w Czarnej Wsi Kościelnej”, ul. Wesoła 22, 16-020 Czarna Białostocka dz. nr geod 71/5 obręb Czarna Wieś Kościelna.

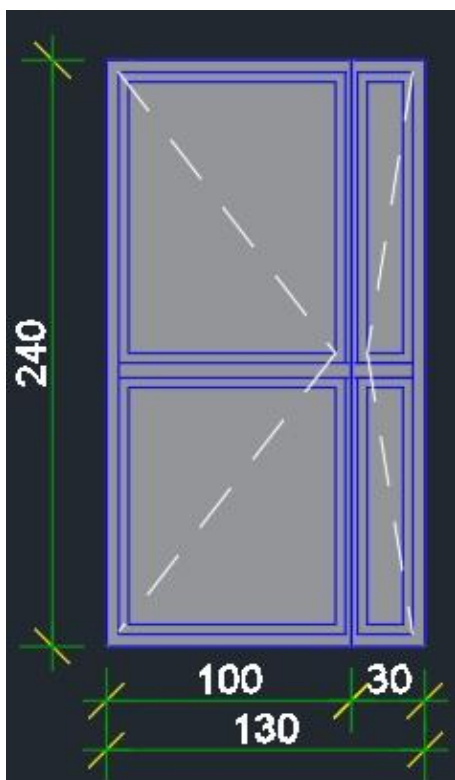
2. Zakres robót w ETAPie I:

Zakres prac budowlanych w istniejącym budynku OSP w Czarnej Wsi Kościelnej do wykonania zgodnie z poniższym opisem.

1. Wykucie i przygotowanie otworu w ścianie konstrukcyjnej zewnętrznej, w celu osadzenia drzwi wejściowych o wymiarach 130x240cm.

2. Osadzenie nadproża drzwi wejściowych o wymiarach 130x240cm w postaci dwóch belek stalowych z ceownika C140 połączonego śrubami M10 z wypełnieniem wolnej przestrzeni betonem, wykonaniem obróbki siatką Rabitza, dociepleniem i wyprawami tynkarskimi lub prefabrykowanymi żelbetowymi ze stosowną obróbką, dociepleniem i wyprawami tynkarskimi.

3. Zakup i montaż drzwi wejściowych Dz-1 o wymiarach 130x240cm - drzwi zewnętrzne aluminiowe ocieplone z U_{max} max. 1,3 W/m²K, bez progowe, antywłamaniowe wyposażonych w zamek i wkładkę o klasie antywłamaniowej „C”. Skrzydła i futryna w kolorze aluminium. Zawiasy i pochwyty ze stali nierdzewnej. Drzwi z samozamykaczem. Zgodnie z WT 2021



4. Docieplenie ścian zewnętrznych (wypełnienie braków ocieplenia – 95m² – powierzchnia nieocieplonej elewacji) systemem bez spoinowym (metodą „lekką mokrą”) płytami gr. 15cm ze styropianu EPS 033 mocowanego do ścian zaprawą klejową oraz łącznikami z tworzywa sztucznego. Sposób wykonania docieplenia zgodny z aprobatą techniczną oraz instrukcjami technicznymi producenta systemu.

5. Docieplenie ściany fundamentowej elewacji północno - wschodniej systemem bez spoinowym (metodą „lekką mokrą”) płytami gr. 8 cm z polistyrenu ekstrudowanego o frezowanych krawędziach płyt mocowanego do ścian klejem bitumicznym - ok. 11 m².

6. Tynk mozaikowy - po obwodzie budynku i wieży do suszenia węży strażackich – ok. 18 m²,

7. Wtopienie siatki wzmacniającej, gruntowanie i wykonanie tynków silikatowych barwionych w masie całej elewacji budynku (bez wieży do suszenia węży strażackich) – ok. 220m².

8. Przeniesienie centrali systemu łączności z holu wejściowego do wnętrza w garażu ze stosownym okablowaniem.



IV. STAN ISTNIEJĄCY



Elewacja północno - wschodnia



Elewacja północno - zachodnia



Elewacja południowo - wschodnia

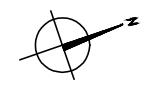
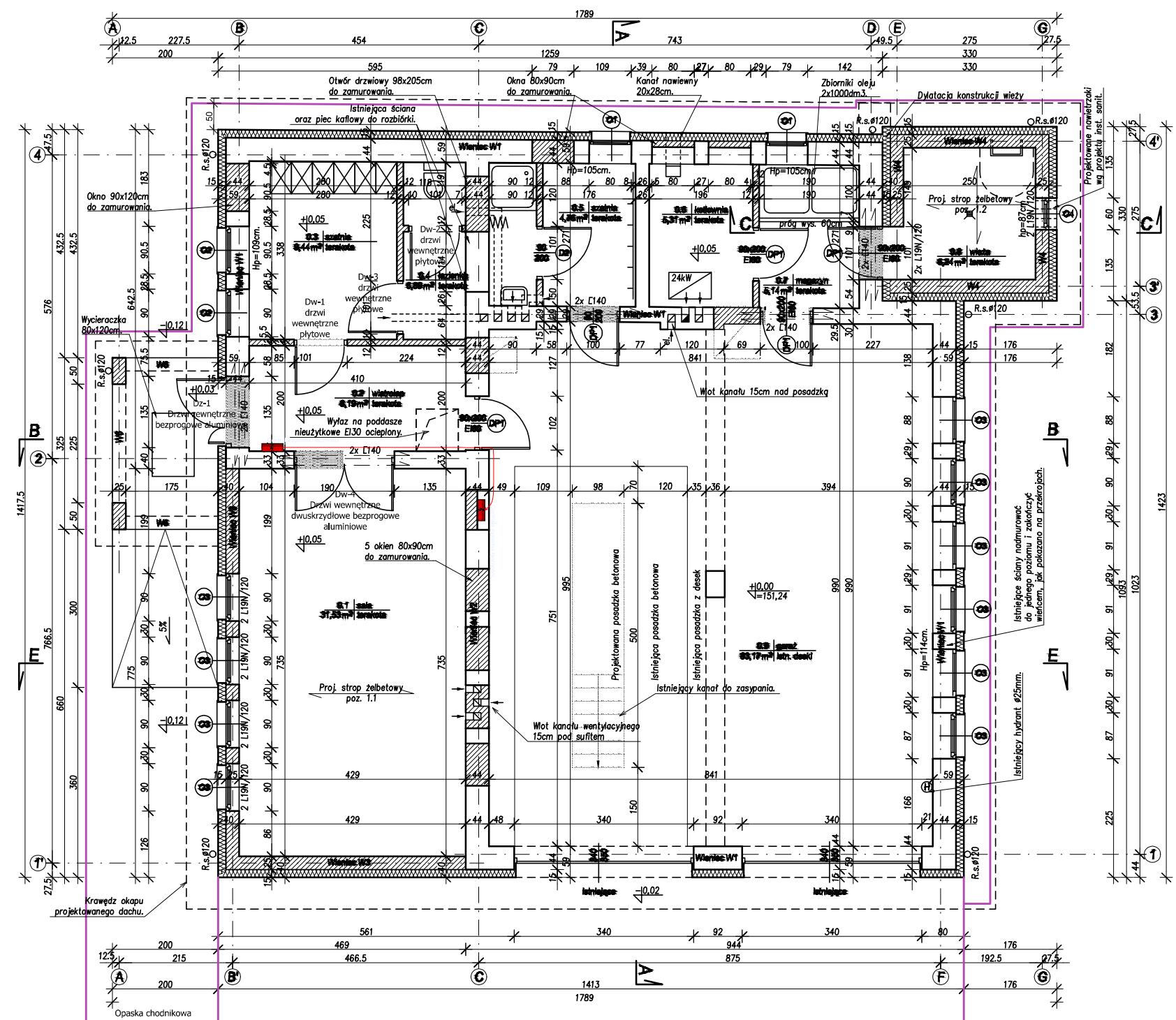


Elewacja południowo - zachodnia

V. CZĘŚĆ RYSUNKOWA

LEGENDA

	ściany istniejące		ściany istniejące
	ściany istniejące		ściany istniejące
	ściany istniejące		ściany istniejące
	ściany istniejące		ściany istniejące

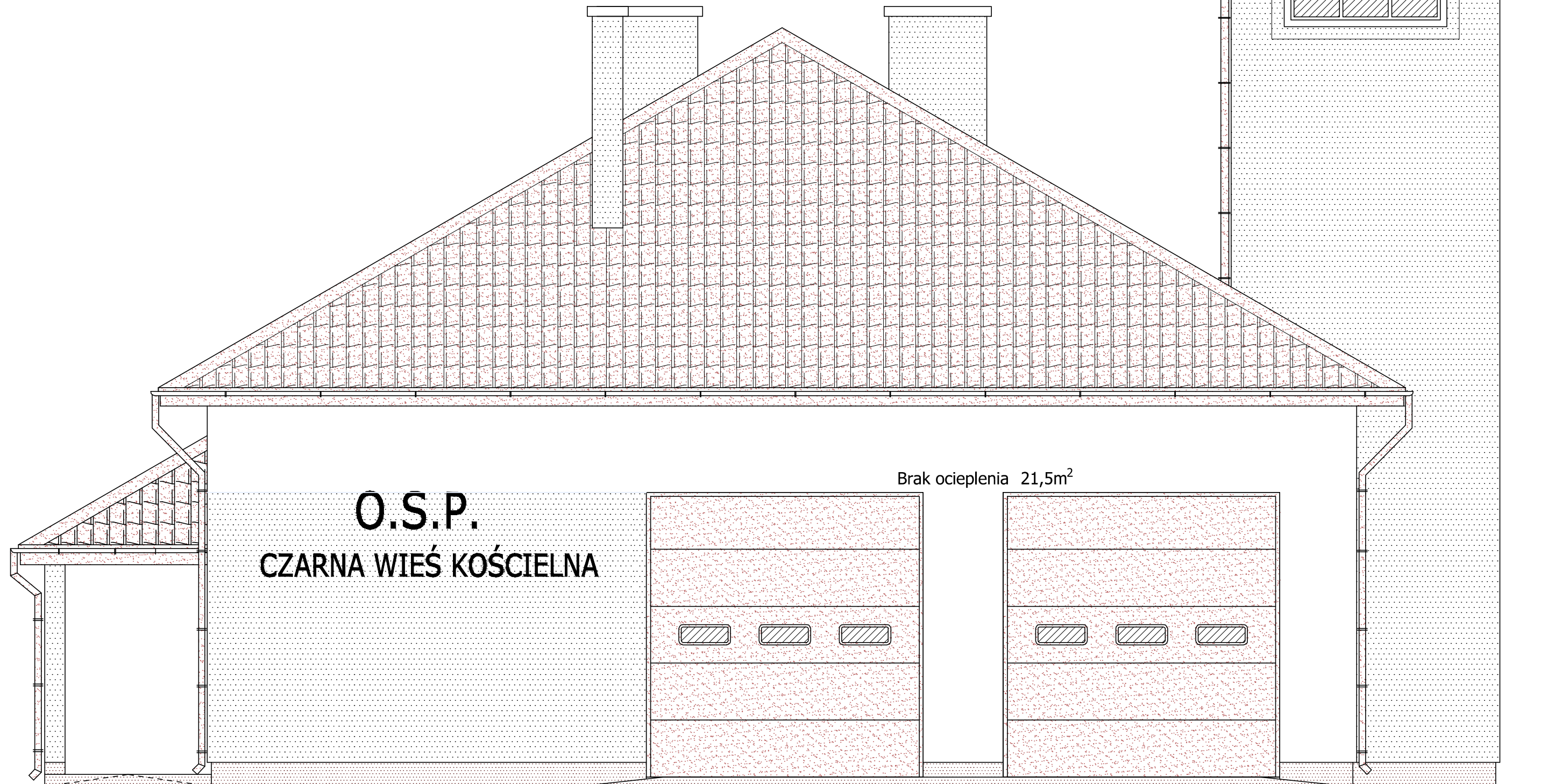


<p>PRACOWNIA PROJEKTOWA "ARCHITEKT BARAŃCZUK Maciej Barańczuk" 16-080 TYKOCIN ŁĄZY MAŁE 16</p>		
OBIEKT:	ROZBUDOWA I TERMOMODERNIZACJA BUDYNKU OCHOTNICZEJ STRAŻY POŻARNEJ W CZARNEJ WSI KOŚCIELNEJ – AKTUALIZACJA DOKUMENTACJI PRZEDMIAROWO-KOSZTORYSOWEJ	16 października 2023r.
LOKALIZACJA:	Czarna Wieś Kościelna, ul. Wesoła 22, 16-020 Czarna Białostocka dz. nr 71/5 obręb Czarna Wieś Kościelna	
INWESTOR:	Gmina Czarna Białostocka ul. Torowa 14A 16-020 Czarna Białostocka	
PROJEKTANT:	mgr inż. arch. Maciej Barańczuk	
1	RZUT PARTERU ORAZ POZIOM PRZYZIEMIA	1:100



PRACOWNIA PROJEKTOWA
"ARCHITEKT BARAŃCZUK"
Maciej Barańczuk
16-080 TYKOCIN
ŁAZY MAŁE 16

OBIEKT:	ROZBUDOWA I TERMOMODERNIZACJA BUDYNKU OCHOTNICZEJ STRAŻY POŻARNEJ W CZARNEJ WSI KOŚCIELNEJ – AKTUALIZACJA DOKUMENTACJI PRZEDMIAROWO-KOSZTORYSOWEJ	16 października 2023r.
LOKALIZACJA:	Czarna Wieś Kościelna, ul. Wesola 22, 16-020 Czarna Białostocka dz. nr 71/5 obręb Czarna Wieś Kościelna	
INWESTOR:	Gmina Czarna Białostocka ul. Torowa 14A 16-020 Czarna Białostocka	
PROJEKTANT:	mgr inż. arch. Maciej Barańczuk	
2	ELEWACJA POŁUDNIOWO - WSCHODNIA	1:50



ELEWACJA POŁUDNIOWO-WSCHODNIA



PRACOWNIA PROJEKTOWA
"ARCHITEKT BARAŃCZUK"
Maciej Barańczuk
16-080 TYKOCIN
ŁĄZY MAŁE 16

OBIEKT:	ROZBUDOWA I TERMOMODERNIZACJA BUDYNKU OCHOTNICZEJ STRAŻY POŻARNEJ W CZARNEJ WSI KOŚCIELNEJ – AKTUALIZACJA DOKUMENTACJI PRZEDMIAROWO-KOSZTORYSOWEJ	16 października 2023r.
LOKALIZACJA:	Czarna Wieś Kościelna, ul. Wesola 22, 16-020 Czarna Białostocka dz. nr 71/5 obręb Czarna Wieś Kościelna	
INWESTOR:	Gmina Czarna Białostocka ul. Torowa 14A 16-020 Czarna Białostocka	
PROJEKTANT:	mgr inż. arch. Maciej Barańczuk	
3	ELEWACJA POŁUDNIOWO - ZACHODNIA	1:50

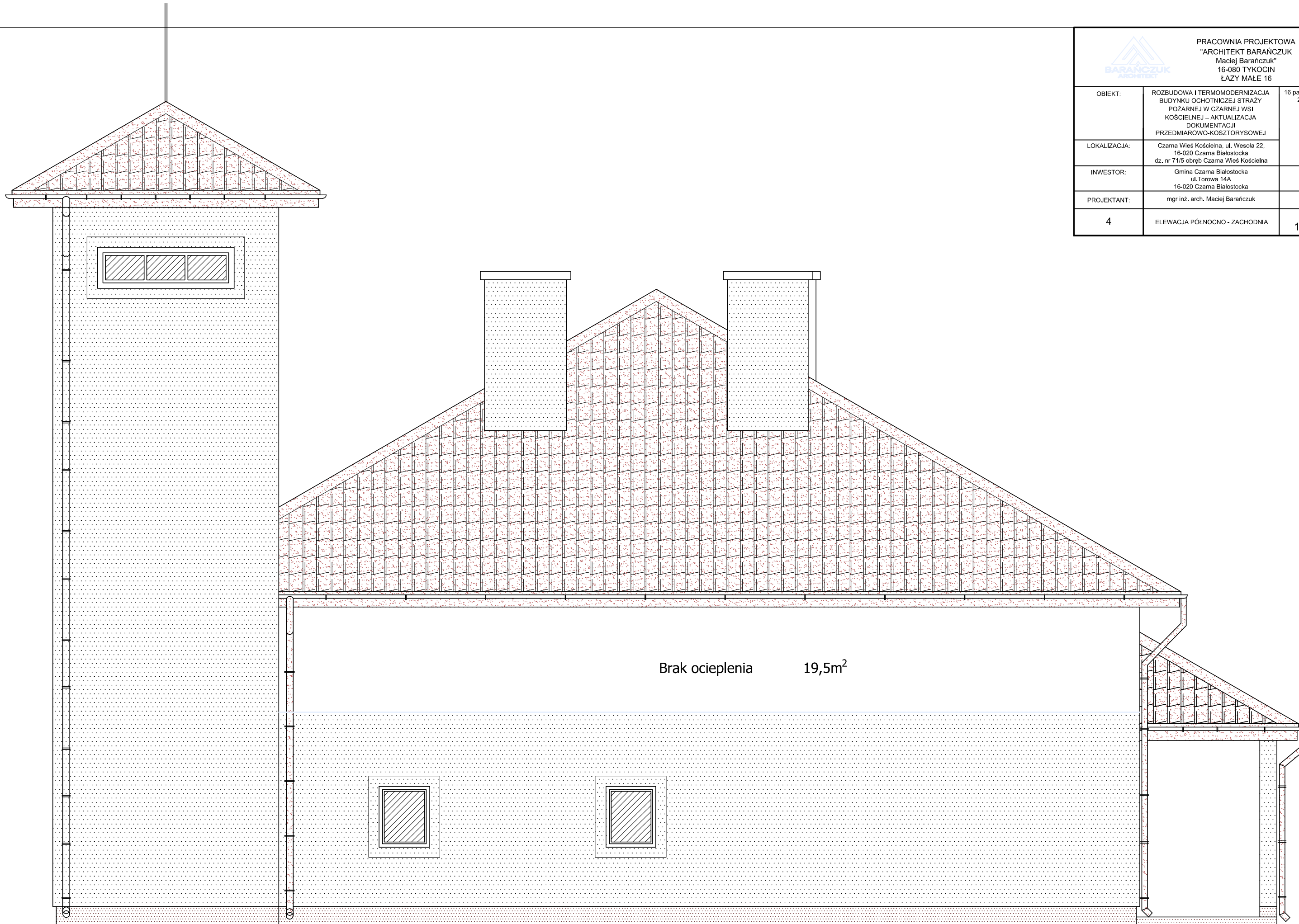


ELEWACJA POŁUDNIOWO-ZACHODNIA



PRACOWNIA PROJEKTOWA
"ARCHITEKT BARAŃCZUK"
Maciej Barańczuk
16-080 TYKOCIN
ŁĄZY MAŁE 16

OBIEKT:	ROZBUDOWA I TERMOMODERNIZACJA BUDYNKU OCHOTNICZEJ STRAŻY POŻARNEJ W CZARNEJ WSI KOŚCIELNEJ – AKTUALIZACJA DOKUMENTACJI PRZEDMIAROWO-KOSZTORYSOWEJ	16 października 2023r.
LOKALIZACJA:	Czarna Wieś Kościelna, ul. Wesola 22, 16-020 Czarna Białostocka dz. nr 71/5 obręb Czarna Wieś Kościelna	
INWESTOR:	Gmina Czarna Białostocka ul. Torowa 14A 16-020 Czarna Białostocka	
PROJEKTANT:	mgr inż. arch. Maciej Barańczuk	
4	ELEWACJA PÓŁNOCNO - ZACHODNIA	1:50

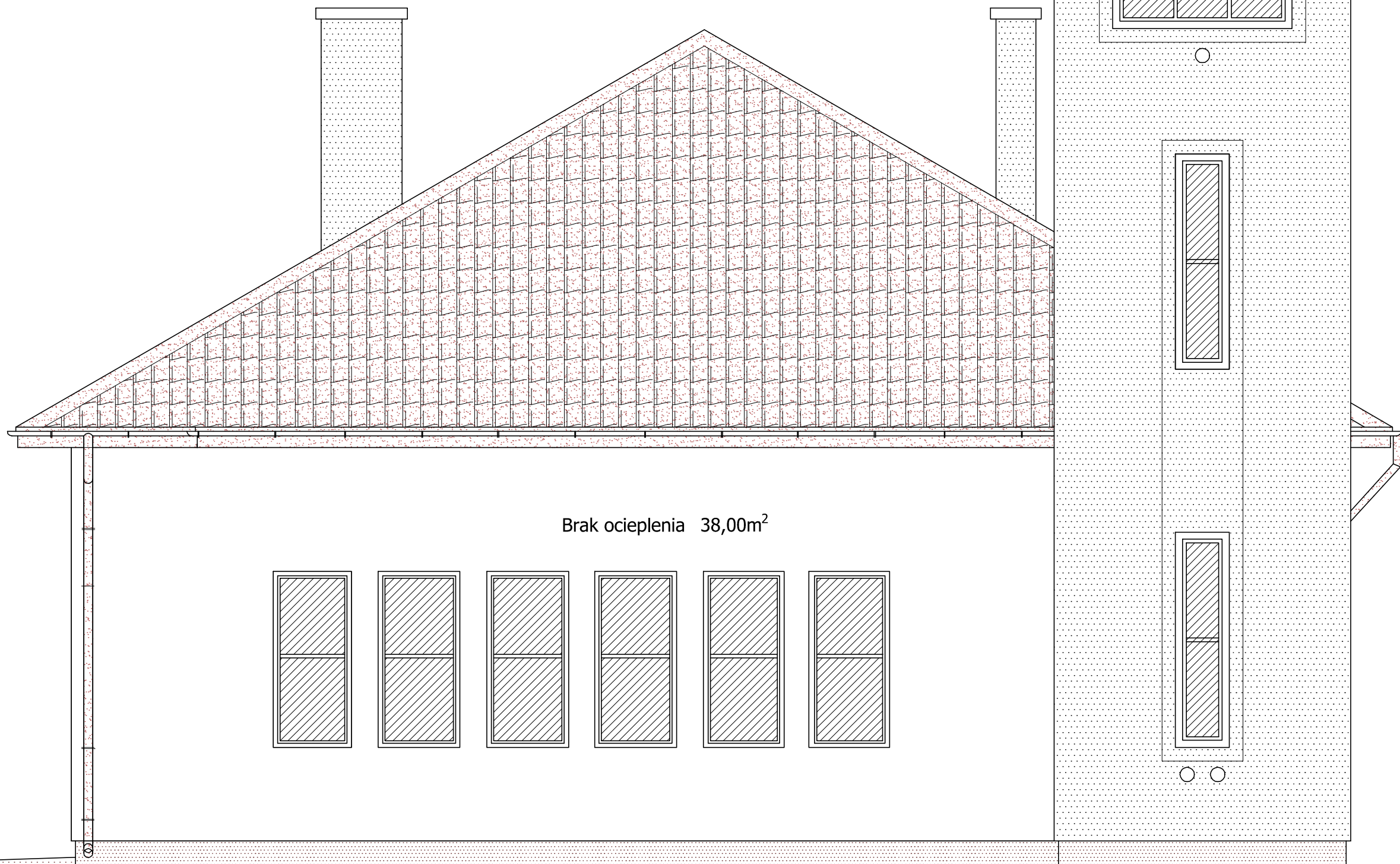


ELEWACJA PÓŁNOCNO-ZACHODNIA



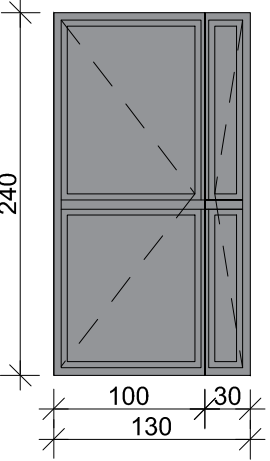
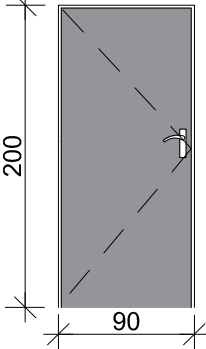
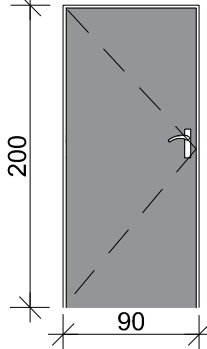
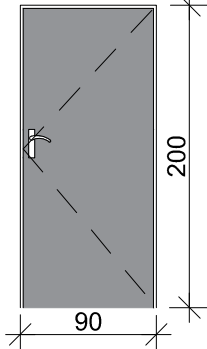
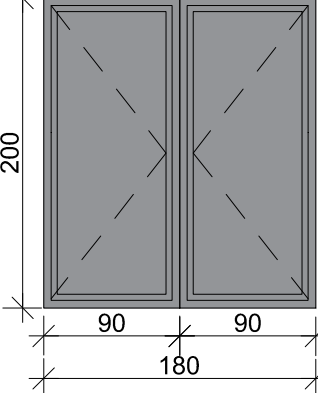
PRACOWNIA PROJEKTOWA
"ARCHITEKT BARAŃCZUK"
Maciej Barańczuk
16-080 TYKOCIN
ŁAZY MAŁE 16

OBIEKT:	ROZBUDOWA I TERMOMODERNIZACJA BUDYNKU OCHOTNICZEJ STRAŻY POŻARNEJ W CZARNEJ WSI KOŚCIELNEJ – AKTUALIZACJA DOKUMENTACJI PRZEDMIAROWO-KOSZTORYSOWEJ	16 października 2023r.
LOKALIZACJA:	Czarna Wieś Kościelna, ul. Wesola 22, 16-020 Czarna Białostocka dz. nr 71/5 obręb Czarna Wieś Kościelna	
INWESTOR:	Gmina Czarna Białostocka ul. Torowa 14A 16-020 Czarna Białostocka	
PROJEKTANT:	mgr inż. arch. Maciej Barańczuk	
5	ELEWACJA PÓŁNOCNO - WSCHODNIA	1:50



ELEWACJA PÓŁNOCNO-WSCHODNIA

ZESTAWIENIE STOLARKI DRZWIOWEJ

CECHY:	Dz-1 Drzwi zewnętrzne bezprogowe aluminiowe	Dw-1 drzwi wewnętrzne płytowe	Dw-2 drzwi wewnętrzne płytowe	Dw-3 drzwi wewnętrzne płytowe	Dw-4 Drzwi wewnętrzne dwuskrzydłowe bezprogowe aluminiowe	
	 <p style="text-align: center;">widok od zewnątrz</p>	 <p style="text-align: center;">widok od przedsionka</p>	 <p style="text-align: center;">widok od przedsionka</p>	 <p style="text-align: center;">widok od przedsionka</p>	 <p style="text-align: center;">widok od zewnątrz</p>	
w świetle ościeży	So	1300	900	900	900	1800
	Ho	2400	2000	2000	2000	2000
Rodzaj i gr. szkła	antywłamaniowe					antywłamaniowe
	główne skrzydło lewe	skrzydło lewe	skrzydło lewe	skrzydło prawe		główne skrzydło lewe
SUMA	1	1	1	1		1
Szczegóły Uwagi do poszczególnych elementów:	<p>Drzwi zewnętrzne aluminiowe antywłamaniowe konstrukcja drzwi aluminiowa. Futryna w kolorze aluminium. Zawiasy i pochwyt ze stali nierdzewnej. Drzwi z elektrozamkiem oraz samozamykaczem. Zgodnie z WT 2021.</p>	<p>Drzwi wewnętrzne wzmocnione kl. 3 przylgowe lub bezprzylgowe o konstrukcji skrzydła grupy 1, tj. płyta wiórowa wzmocniona wewnętrznym ramiakiem obłożone płytą HDF w kolorze popielatym. Futryna regulowana dostosowana do grubości ścian. Zawiasy oraz klamka srebrna. Bez samozamykacza.</p>	<p>Drzwi wewnętrzne wzmocnione kl. 3 przylgowe lub bezprzylgowe o konstrukcji skrzydła grupy 1, tj. płyta wiórowa wzmocniona wewnętrznym ramiakiem obłożone płytą HDF w kolorze popielatym. Futryna regulowana dostosowana do grubości ścian. Zawiasy oraz klamka srebrna. Bez samozamykacza.</p>	<p>Drzwi wewnętrzne wzmocnione kl. 3 przylgowe lub bezprzylgowe o konstrukcji skrzydła grupy 1, tj. płyta wiórowa wzmocniona wewnętrznym ramiakiem obłożone płytą HDF w kolorze popielatym. Futryna regulowana dostosowana do grubości ścian. Zawiasy oraz klamka srebrna. Bez samozamykacza.</p>	<p>Drzwi wewnętrzne dwuskrzydłowe bezprogowe aluminiowe antywłamaniowe konstrukcja drzwi aluminiowa. Futryna w kolorze aluminium. Zawiasy i pochwyt ze stali nierdzewnej. Zgodnie z WT 2021.</p>	

Uwagi ogólne: **UWAGA !!!** W ZESTAWIENIU PODANO PRZYBLIŻONE WYMIARY STOLARKI.
PRZED ZAMÓWIENIEM NALEŻY WYKONAĆ OBMIAZ Z NATURY!!!
STOLARKA DRZWIOWA MUSI SPEŁNIAĆ WYMOGI WARUNKÓW TECHNICZNYCH 2021.

 <p style="text-align: center;">PRACOWNIA PROJEKTOWA "ARCHITEKT BARAŃCZUK" Maciej Barańczuk 16-080 TYKOCIN ŁAZY MAŁE 16</p>		
OBIEKT:	ROZBUDOWA I TERMOMODERNIZACJA BUDYNKU OCHOTNICZEJ STRAŻY POŻARNEJ W CZARNEJ WSI KOŚCIELNEJ – AKTUALIZACJA DOKUMENTACJI PRZEDMIAROWO-KOSZTORYSOWEJ	16 października 2023r.
LOKALIZACJA:	Czarna Wieś Kościelna, ul. Wesola 22, 16-020 Czarna Białostocka dz. nr 71/5 obręb Czarna Wieś Kościelna	
INWESTOR:	Gmina Czarna Białostocka ul. Torowa 14A 16-020 Czarna Białostocka	
PROJEKTANT:	mgr inż. arch. Maciej Barańczuk	
6	ZESTAWIENIE STOLARKI DRZWIOWEJ	1:50