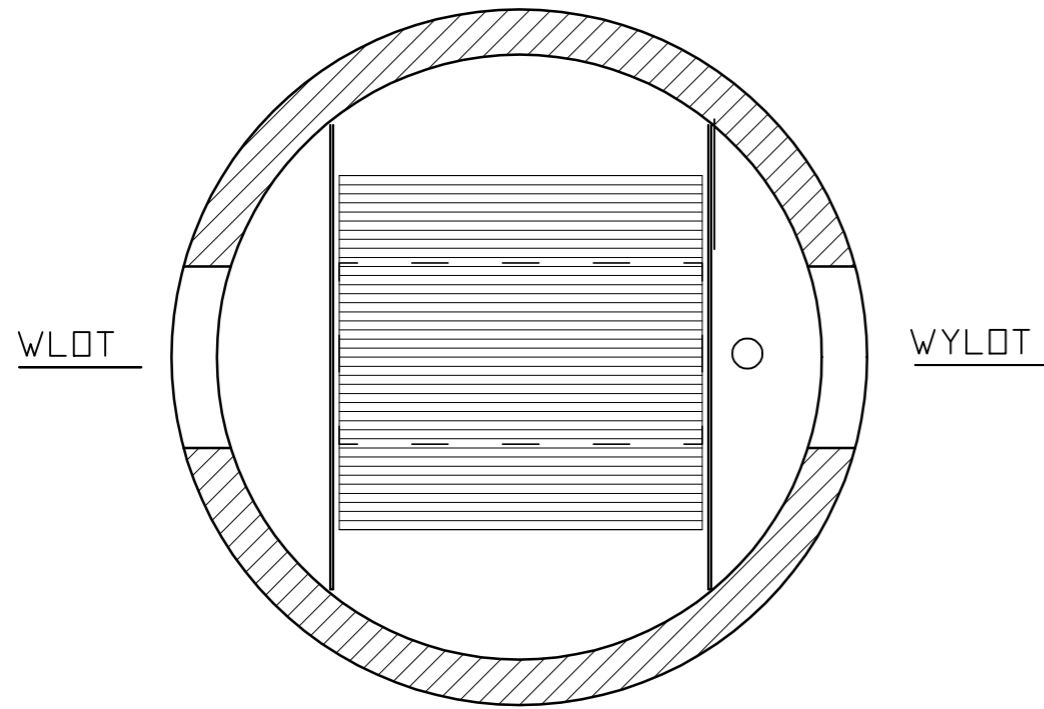


# Wysokosprawny separator lamelowy z osadnikiem



$Q_{nom}$ : 30 $dm^3/s$
Pojemność olejowa: 600 $dm^3$
$Q_{max}$ : 300 $dm^3/s$
Pojemność części osadowej: 4000 $dm^3$

Wysokosprawny separator lamelowy z osadnikiem, posiadający Deklarację Właściwości Użytkowych i oznakowanie CE na zgodność z normą PN-EN 858-1:2005/A1:2007 oraz krajową deklarację właściwości użytkowych i oznakowanie znakiem budowlanym na zgodność z Krajową Oceną Techniczną.

Skuteczność usuwania substancji ropopochodnych przy badaniu wg PN-EN 858-1: dla NS >99%, dla 2·NS >92%, dla 3·NS >92%, dla 4·NS >89%, stężenie substancji ropopochodnych na odpływie dla NS <5 mg/dm<sup>3</sup>.

Skuteczność usuwania zawiesin ≥100µm: dla NS >96%, dla 2·NS >92%, dla 3·NS >91%, stężenie zawiesin ogólnych na odpływie dla NS <100 mg/dm<sup>3</sup>.

Urządzenie zabezpieczone przed wymywaniem zgromadzonych zanieczyszczeń oraz przystosowane do pracy w warunkach okresowego podtopienia kanalizacji.

Przegrody wewnętrzne wydzielające komory: wlotową, magazynowania ropopochodnych i wylotową z zamknięciem. Całość przepływu kierowana do urządzenia (aż do Q<sub>max</sub>) przechodzi przez pakiety lamelowe płytowe wielostrumieniowe o przepływie krzyżowym (bez bypassu).

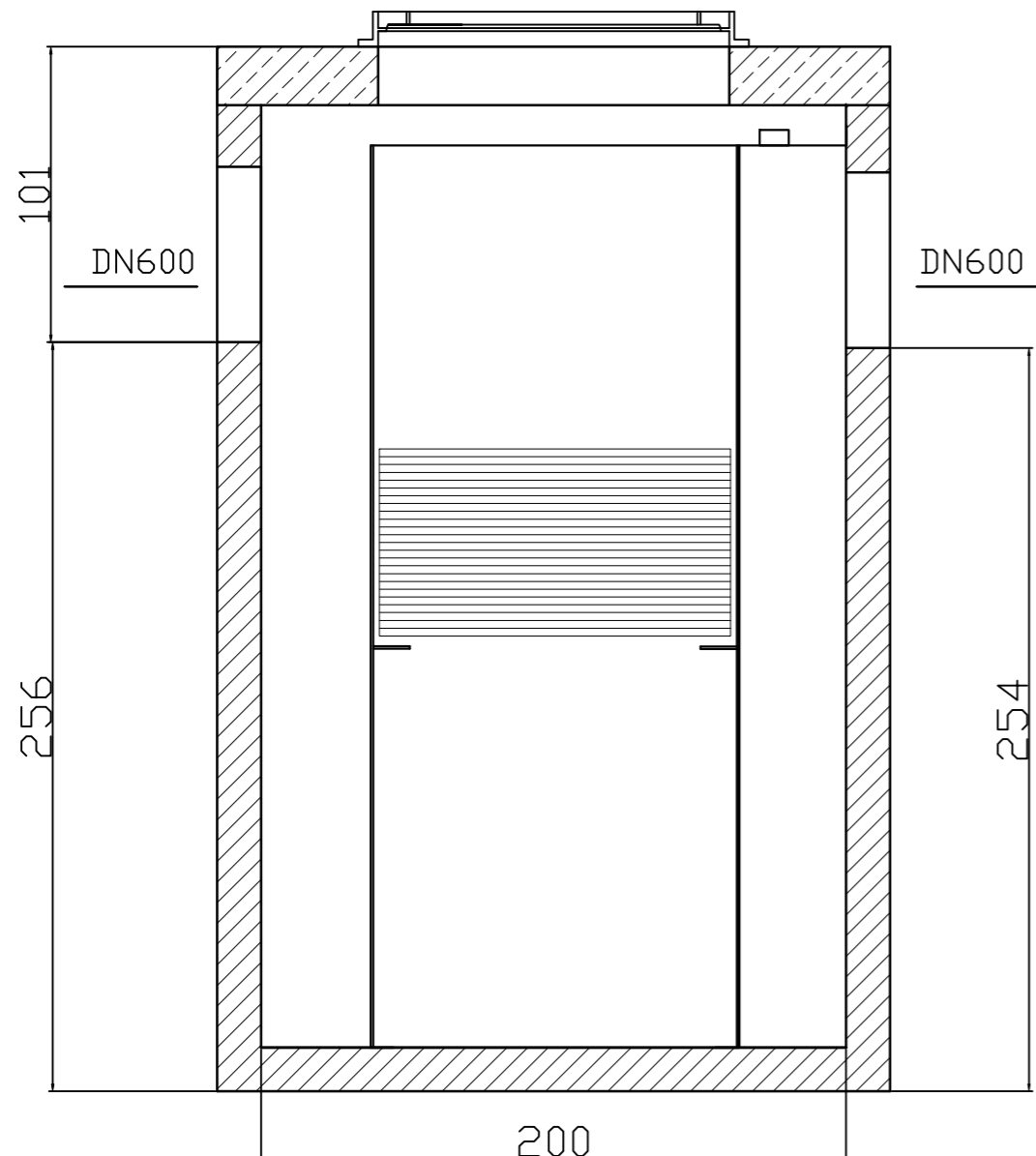
Możliwość zwiększenia zagłębienia przez zastosowanie dodatkowych kręgów nadbudowy.

Nie dopuszcza się kominów złączowych.

Wyposażenie wewnętrzne z PEHD.

Urządzenie można wyposażyć w instalację alarmową informującą o zgromadzeniu maksymalnej ilości zanieczyszczeń.

Światło wjazdu 600x1200 mm.



Korpus urządzenia z prefabrykowanych elementów betonowych i żelbetowych wykonywany zgodnie z Krajową Oceną Techniczną, dopuszczającą do ich stosowania w obszarach budownictwa ogólnego, w inżynierii komunikacyjnej oraz kolejowej, przystosowany do obciążenia badawczego 300kN zgodnie z wymaganiami normy PN-EN 1917, wykonany z następujących materiałów:

- beton klasy C35/45
- klasa ekspozycji betonu (wg PN-EN 206:2014-04): XC4, XA1, XF1, XD3, XS3
- nasiąkliwość betonu (wg PN-88/B-06250): <5%
- stopień wodoprzepuszczalności betonu (wg PN-88/B-06250): W8
- stopień mrozoodporności betonu w wodzie (wg PN-88/B-06250): F150
- stopień mrozoodporności betonu w 2% NaCl (wg PN-88/B-06250): F50
- wskaźnik w/c (wg PN-EN 206:2014-04): ≤ 0,45
- zbrojenie ze stali AIII/AIIIN
- odporność chemiczna betonu bez powłok wg wymagań PN-EN 858-1:2005/A1:2007.

NAZWA RYSUNKU:			
Rysunek szczegółowy separatora			
OBJEKT:			
Rozbudowa i przebudowa dróg gminnych na os. Tartacznym w Czarnej Białostockiej wraz z budową i przebudową niezbędnej infrastruktury			
	DATA	NR RYS.	SKALA:
	21.02.2023	S15	1:25
PROJEKT WYKONAWCZY			
PROJEKTANT:	BRANŻA:	UPRAWNIENIA:	PODPIS:
BEATA LUKASZUK	SANITARNA	PDL/0055/PWBS/16	