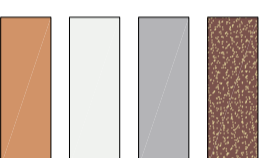


ELEWACJA POŁUDNIOWO-WSCHODNIA - kolorystyka

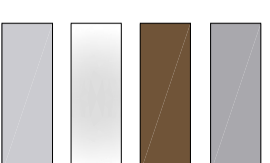


ELEWACJA PÓŁNOCNO-ZACHODNIA - kolorystyka

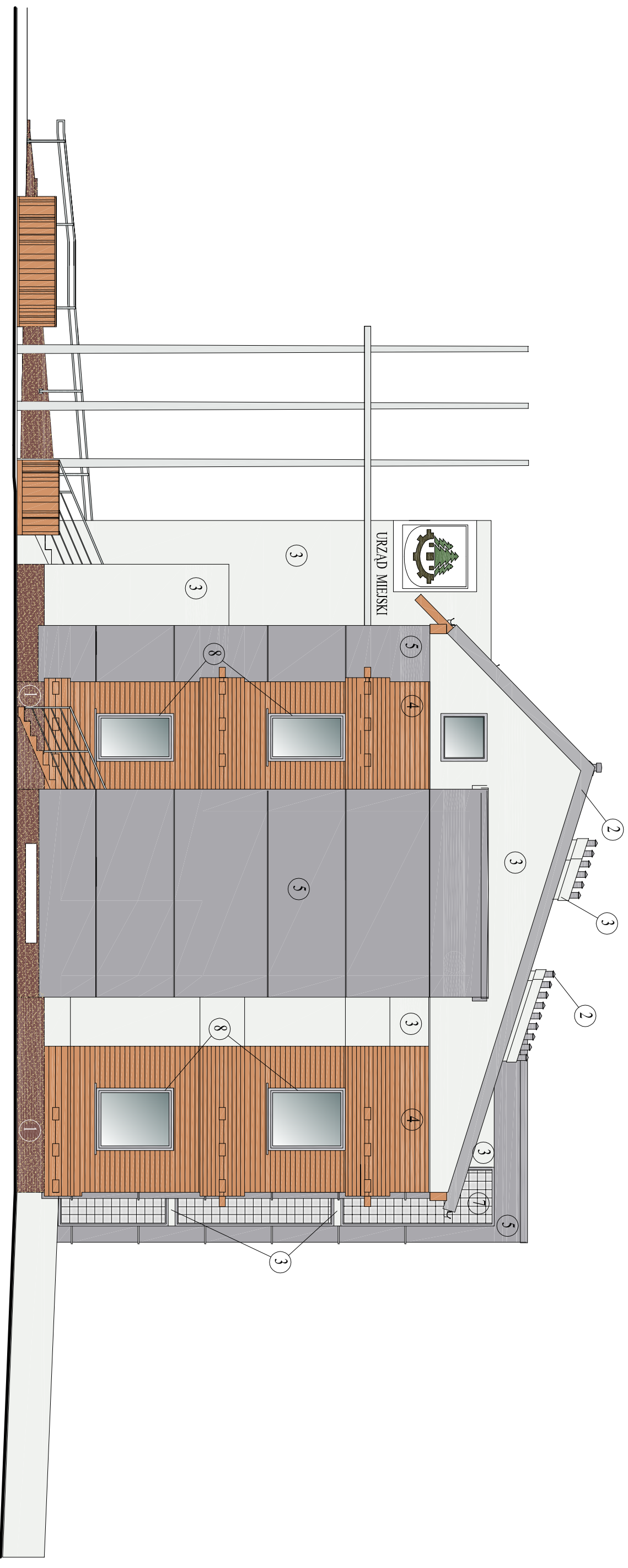
- 1- COKÓŁ - tynk "kamyczkowy" - SCHOMBURG KEVADRESS-BUNTSTEINPUTZ BR-60
- 2 - DACH - blacha cynkowo-tytan. - VM ZINC - QUARTZ-ZINC (odpowiednik RAL 3073)
- 3 - ŚCIANY - tynk - STO 36237
- 4 - ŚCIANY - drewno - lakierująca ATLAXIN MAHON'



- 5 - ŚCIANY - blacha - VM ZINC - PIGMENTO BLUE (odpowiednik RAL 7000)
- 6 - OBRAMOWANIA OKIEN - drewno - lakierująca ATLAXIN TIK
- 7 - PUSTAKI SZKLANE - JASNY SZARY
- 8 - OKNA I DRZWI - SZARE



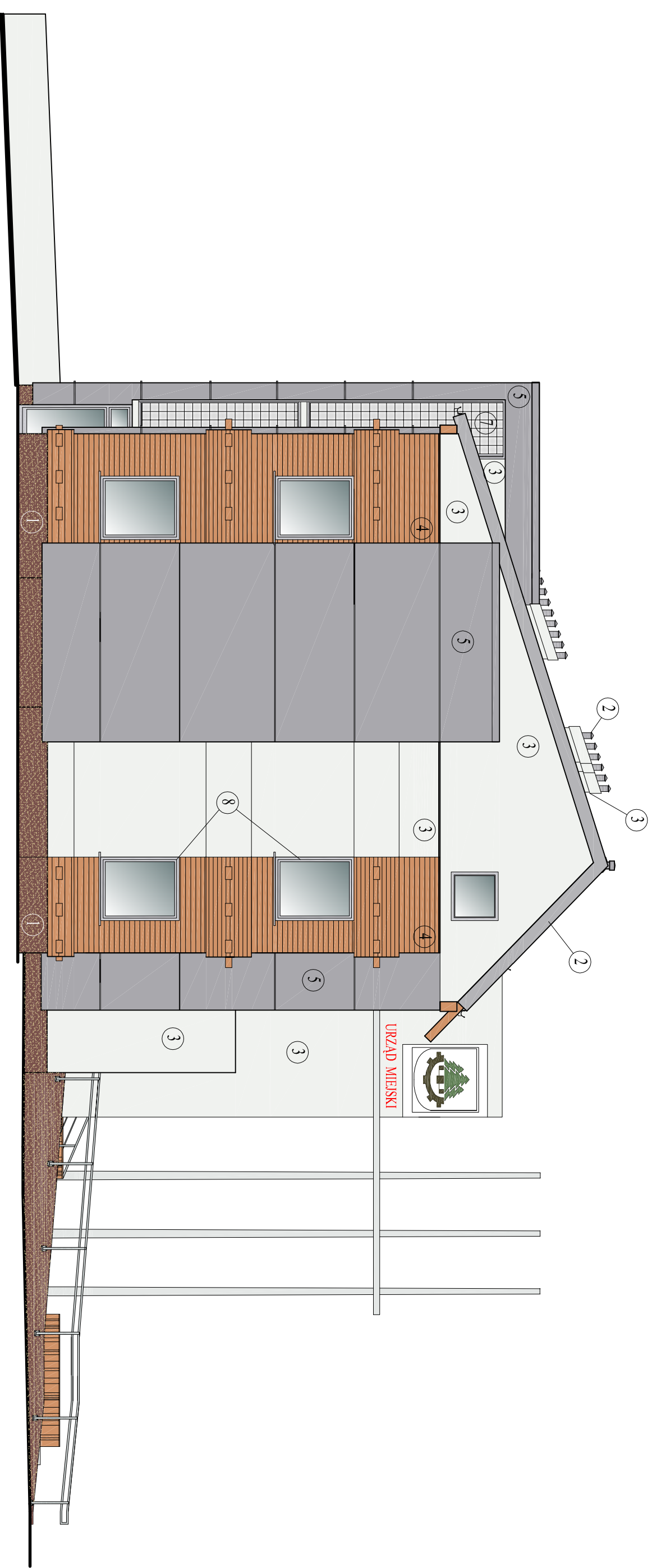
JEDNOSTKA PROJEKTOWA		NAZWA I ADRES OBIEKTU	
DF-Studio Projektowe s.c.		URZĘD MIEJSKI CZARNA BRZOZOWA	
15-565 Białystok, Długa, fabryczne 23.16/(085) 7417091		ul. Brodnia 22a, 15-100, 15-103/11,	
BRANŻA		PROJEKTANT	
PROJEKTANT		NR UPR. PROJ.	
Architektura		Podpis i data:	
arch. Marcin Surski		PO 0076, BI/152/19	
Współpraca		Bi-Projekt/21/2004	
arch. P. Lipiński			
arch. K. Ouzieko			
Sprawdził		arch. Sławomir Maksimowicz PO 0077, BI/99/192	
RSUNEK:			
ELEWACJA POŁUDNIOWO-WSCHODNIA		KOLORYSTYKA	
ELEWACJA PÓŁNOCNO-ZACHODNIA			
DATA: 25-kwiecień-2007		NR RS:	



ELEWACJA PÓŁNOCNO-WSCHODNIA - kolorystyka

- | | |
|--|---|
| 1- COKÓŁ - tynk "kamyczkowy" - SCHOMBURG REVADDRESS-BUNTSTEINPUTZ BR-60 | 5- ŚCIANY - blacha - VM ZINC - PIGMENTO BLUE (odpowiednik RAL 7000) |
| 2- DACH- blacha cynkowo- tytan. - VM ZINC - QUARTZ-ZINC (odpowiednik RAL 3073) | 6- OBRAMOWANIA OKIEN - drewno - lakierobójca ATLAXIN TIK |
| 3- ŚCIANY - tynk - STO 36237 | 7- PUSTAKI SZKLANE - JASNY SZARY |
| 4- ŚCIANY - drewno - lakierobójca ATLAXIN MAHONI | 8- OKNA I DRZWI- SZARE |

JEDNOSTKA PROJEKTOWA URZĄD MIEJSKI CZARNA BIŁOSTOKA, UL.TOROWA DZ.nr ewid.grod. 915/10,915/11, 915/17, 915/18,915/20,915/46		15-565 Białystok,Dojłidy Fabryczne 23. Tel./fax:(085)7417091	
NAZWA I ADRES OBIEKTU NR RYS.		PROJEKTANT NR UPR.PROJ.	
Współpraca arch. P. Lipiński		Architektura arch. Mirosław Śnarski	
Sprawdził arch. Sławomir Maksimowicz		BRANŻA	
PD 0077, BI/99/92		PD 0076, BI/152/91	
BI-PDOKK/21/2004		Podpis i data	
ELEWACJA PÓŁNOCNO-WSCHODNIA - KOLORYSTYKA			
RYSUNEK:			
DATA: 25-kwiecień-2007			



ELEWACJA POŁUDNIOWO-ZACHODNIA - kolorystyka

- | | |
|---|--|
| 1- COKÓŁ - tynk "kamyczkowy" - SCHOMBURG REVADDRESS-BUNTSTEINPUTZ BR-60 | 5 - ŚCIANY - blacha - VM ZINC - PIGMENTO BLUE (odpowiednik RAL 7000) |
| 2- DACH- blacha cynkowo-tytan. - VM ZINC - QUARTZ-ZINC (odpowiednik RAL 3073) | 6 - OBRAMOWANIA OKIEN - drewno - lakierobójca ATLAXIN TIK |
| 3- ŚCIANY - tynk - STO 36237 | 7 - PUSTAKI SZKLANE - JASNY SZARY |
| 4- ŚCIANY - drewno - lakierobójca ATLAXIN MAHONĀ | 8 - OKNA I DRZWI- SZARE |

JEDNOSTKA PROJEKTOWA "Df-Studio Projektowe"s.c.		NAZWA I ADRES OBIEKTU NR RYS.	
15-565 Białystok, Dojlidy Fabryczne 23. Tel./fax:(085)7417091		URZĄD MIEJSKI CZARNA BIAŁOSTOKA, UL.TOROWA Dział ewid.grod. 915/10,915/11, 915/17, 915/18,915/20,915/46	
BRANŻA PROJEKTANT		NR UPR. PROJ.	
arch. Mirosław Snański		PD 0076, BI/152/91	
Współpraca arch. K. Guzięko		BI-PDOKK/21/2004	
arch. Sławomir Maksimowicz		PD 0077, BI/99/92	
Sprawdził		RYSUNEK:	
ELEWACJA POŁUDNIOWO-ZACHODNIA - KOLORYSTYKA			
DATA: 25- kwiecień-2007			